



# ארץ - עיר - ... - כפר? תכנון ופיתוח במטה יהודה

מיכל נאור ורניק, אדר'

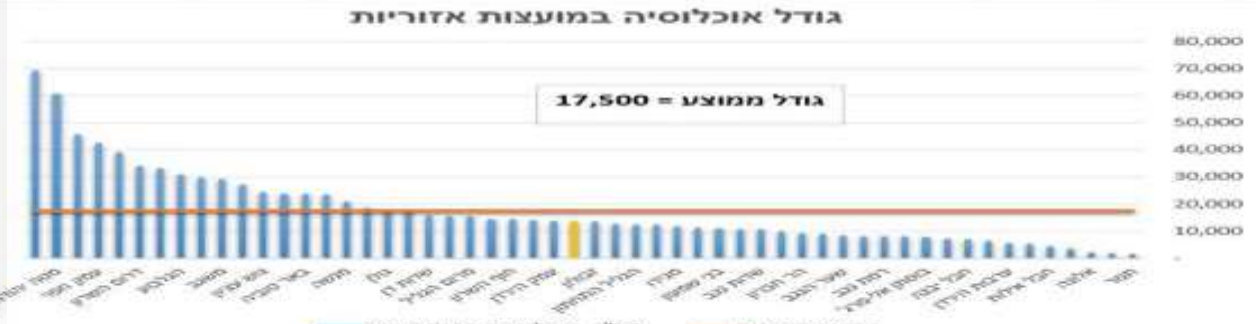
מהנדסת המועצה האזורית מטה יהודה

דצמבר 2023





**הנחיות תכנון ומדריכים לתכנון עירוני בר קיימא**



תאריך



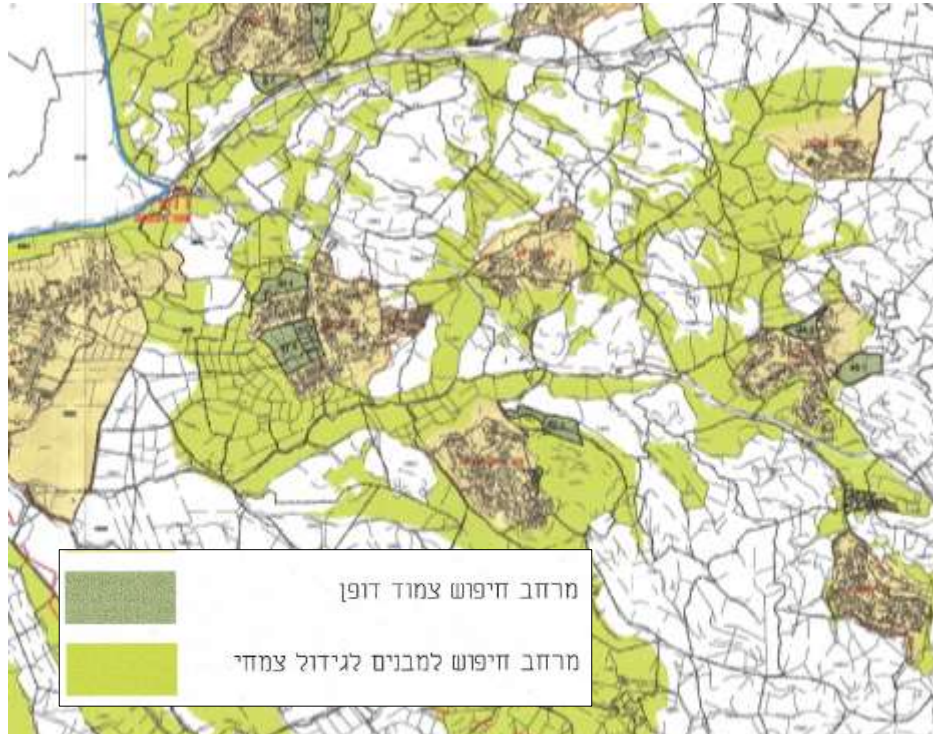
# מתאר מטה יהודה למבנים חקלאיים תיירות כפרית ומגורים - 2019







# תכנית המתאר להקמת מבנים חקלאיים ותיירות כפרית במטה יהודה



**קידום הרפורמה בלולים שאינם בצפון הארץ - מלבד התוכנית שקידמה המועצה האזורית מטה יהודה, לא משרד החקלאות ולא אף גורם אחר קידמו תוכנית לבניית מתחמי לולים ביישובים שאינם בצפון, שאליהם ניתן להעתיק את הלולים הישנים. חובם של יישובים אלו ממוקמים במרכז הארץ, והמחסור בשטחים מתאימים במרכז הארץ להעתקת הלולים מודגש בהם ביתר שאת. במצב דברים זה כשליש מהלולים בישראל ייוותרו בשנים הקרובות ללא מענה וללא מתווה ישים של פתרון בטווח הנראה לעין, ולפיכך לא יוכלו לקבל היתרי אכלוס ולהמשיך לגדל מטילות.**





# אנרגיה מתחדשת

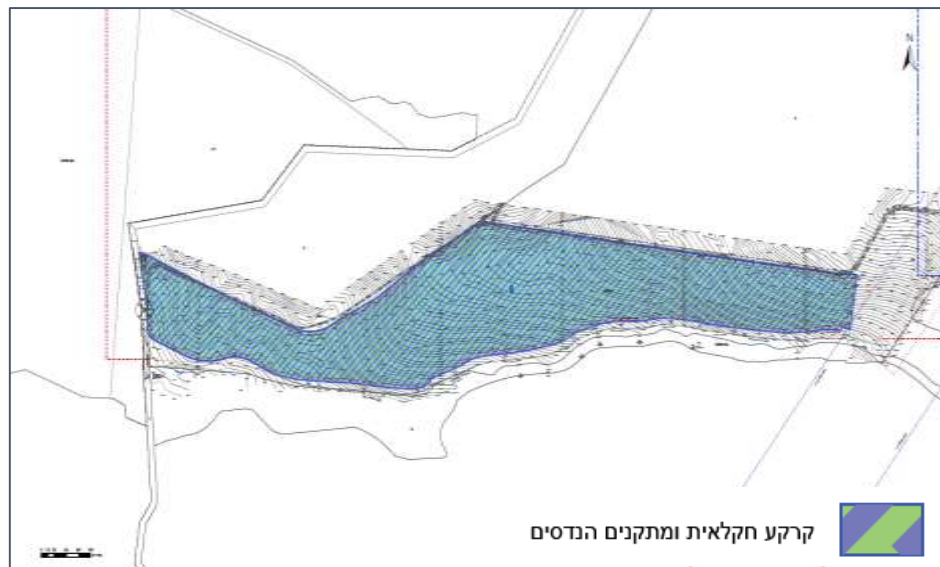
גגות לולים מבוקרים - מעל 1000 מ"ר



גגות לולים סוכנותיים - 300 מ"ר



החלפת גגות האסבסט





# הכרזת אזור היין "יהודה"



'תפוזי  
ג'פה'  
(1965)



APPELLATION OF ORIGIN

Judea  
(2020)



## מהלכה למעשה



הכרזה על  
אזור היין



הסדרת  
היקבים





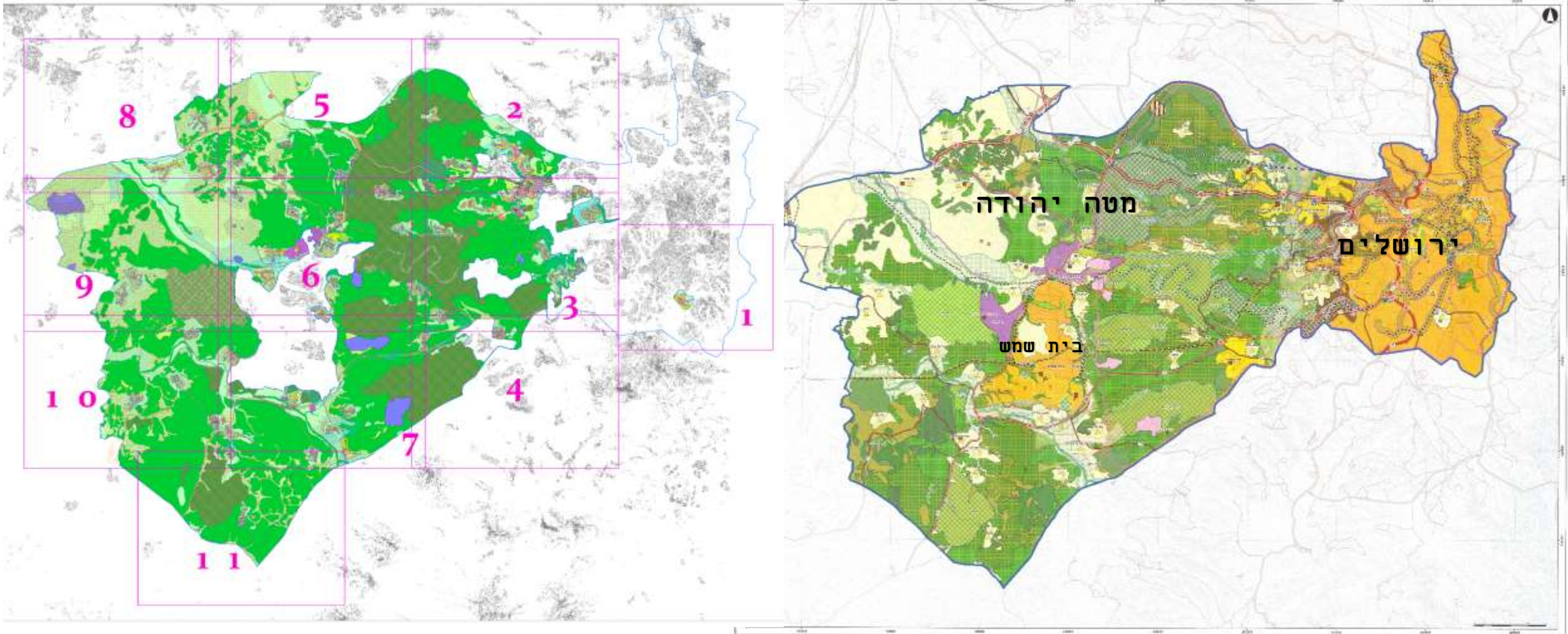
# תכנית המתאר להקמת מבנים חקלאיים ותיירות כפרית במטה יהודה





# פיתוח לצד שמירה על השטחים הפתוחים

תכנית מתאר מחוזית - תמ"מ 1/30 מחוז ירושלים      תכנית מתאר כוללנית מטה יהודה



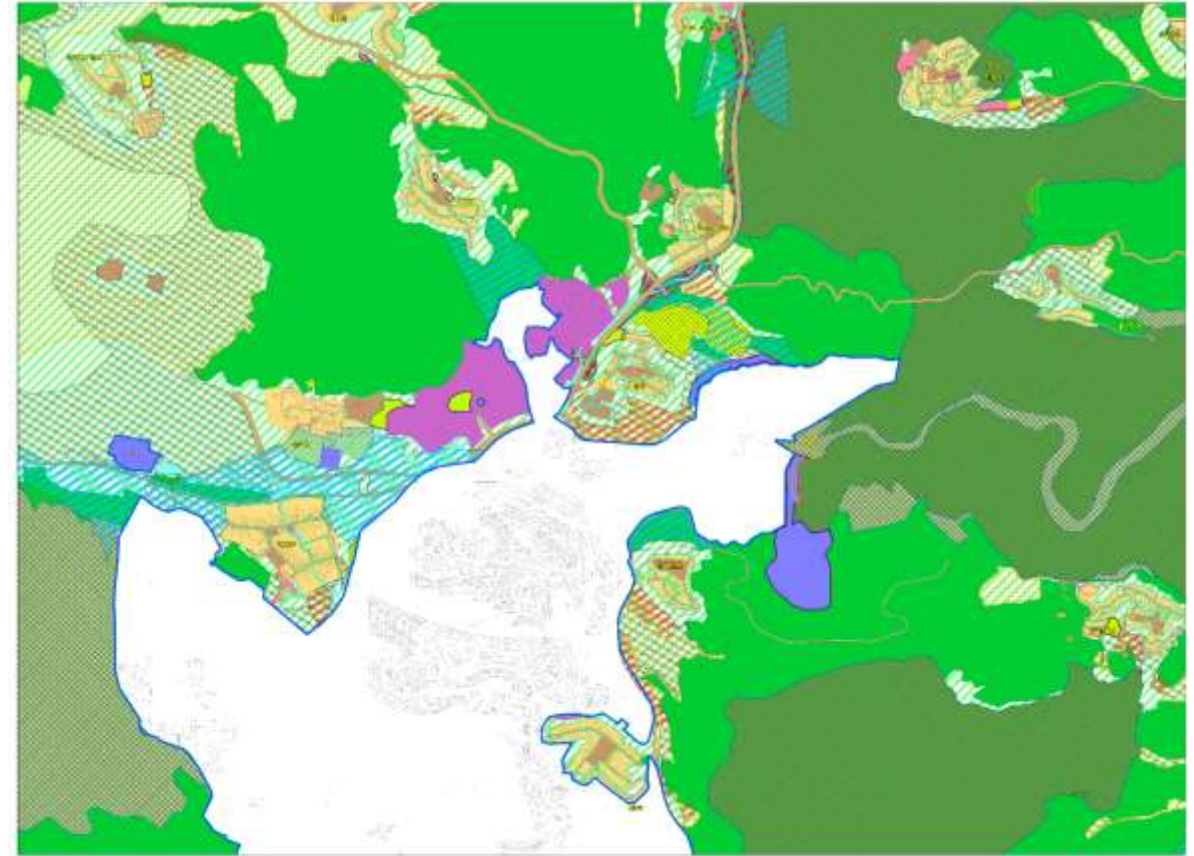


## פיתוח לצד שמירה על השטחים הפתוחים

ייעודי קרקע מוכללים ליישוב  
ועירוב שימושים כפרי

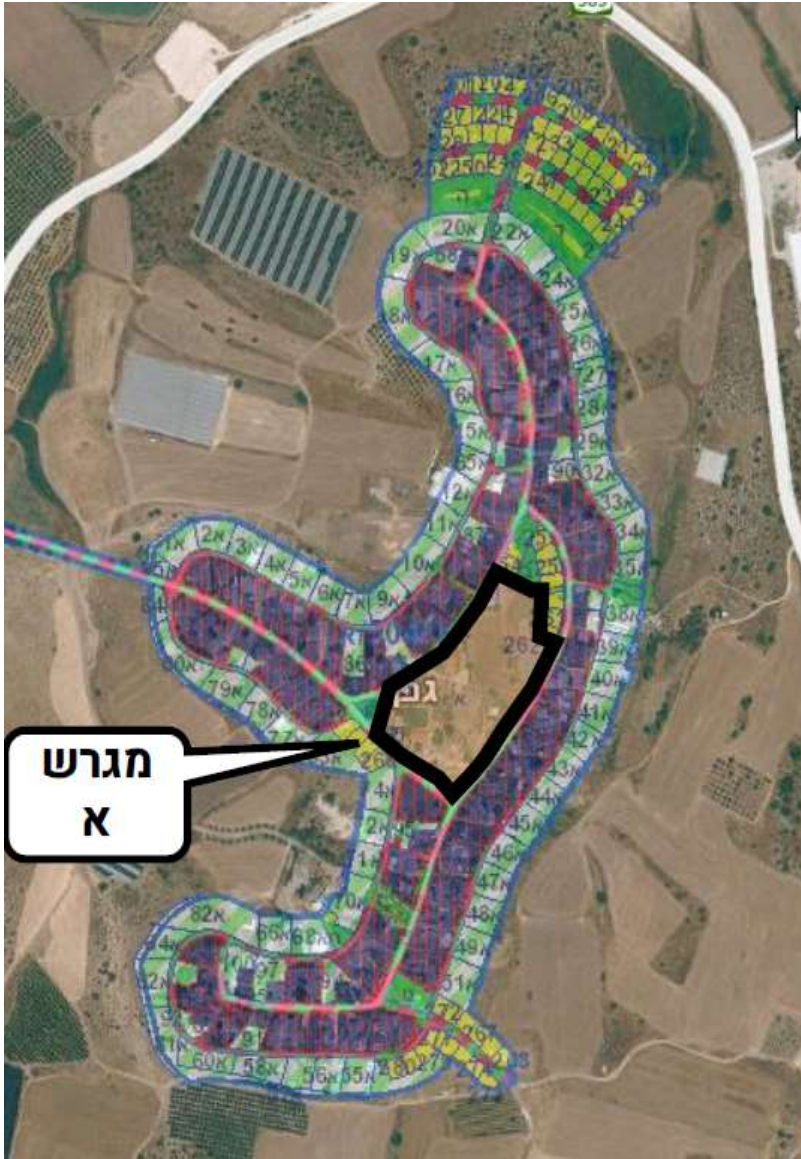


תכנית כוללנית- רצף ייעודי קרקע מוכללים



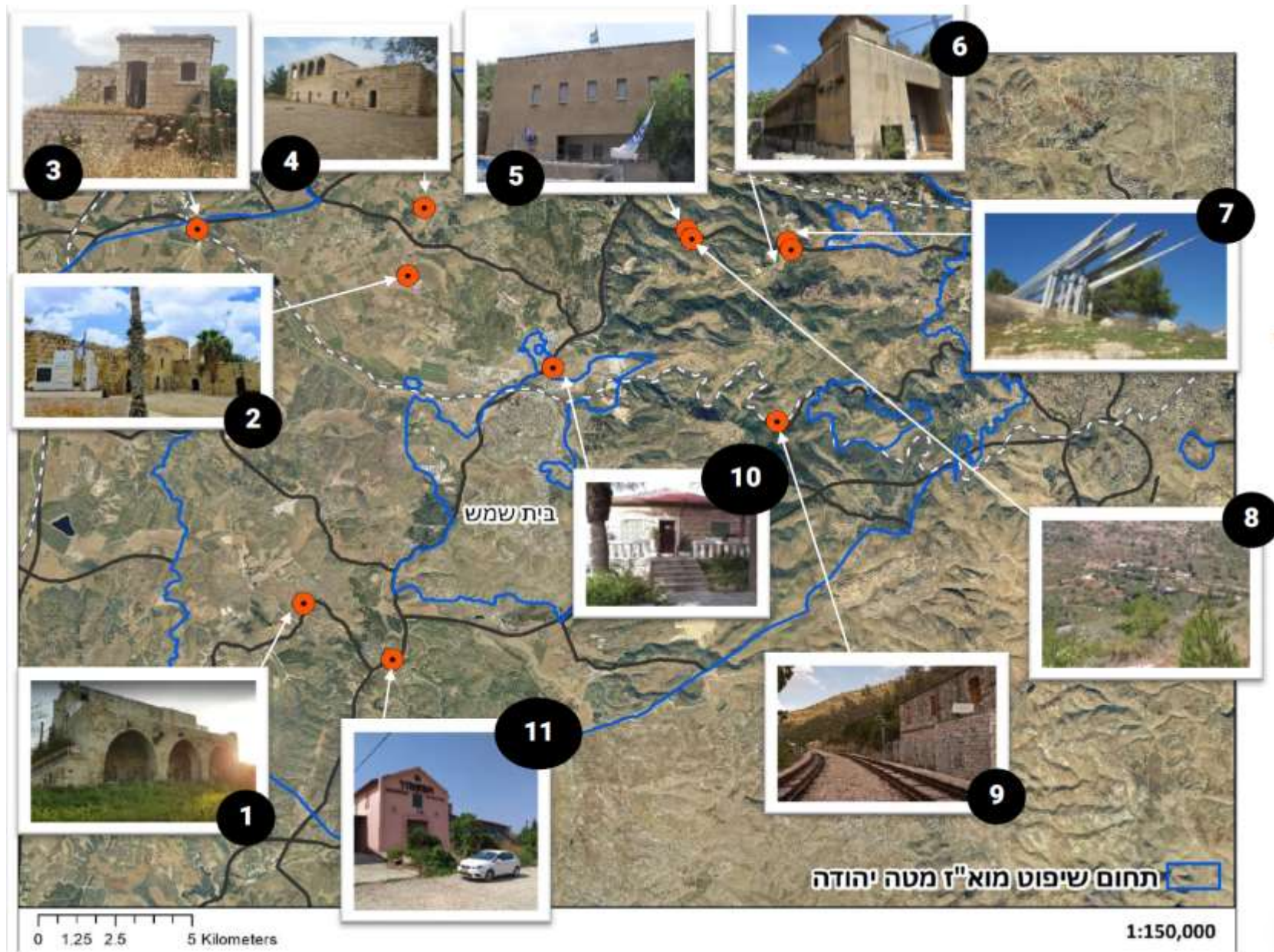


# התחדשות מרכזי יישובים - "עירוב שימושים כפרי"?





# תכנית לפיתוח מוקדי תיירות ופנאי- על בסיס מבנים לשימור







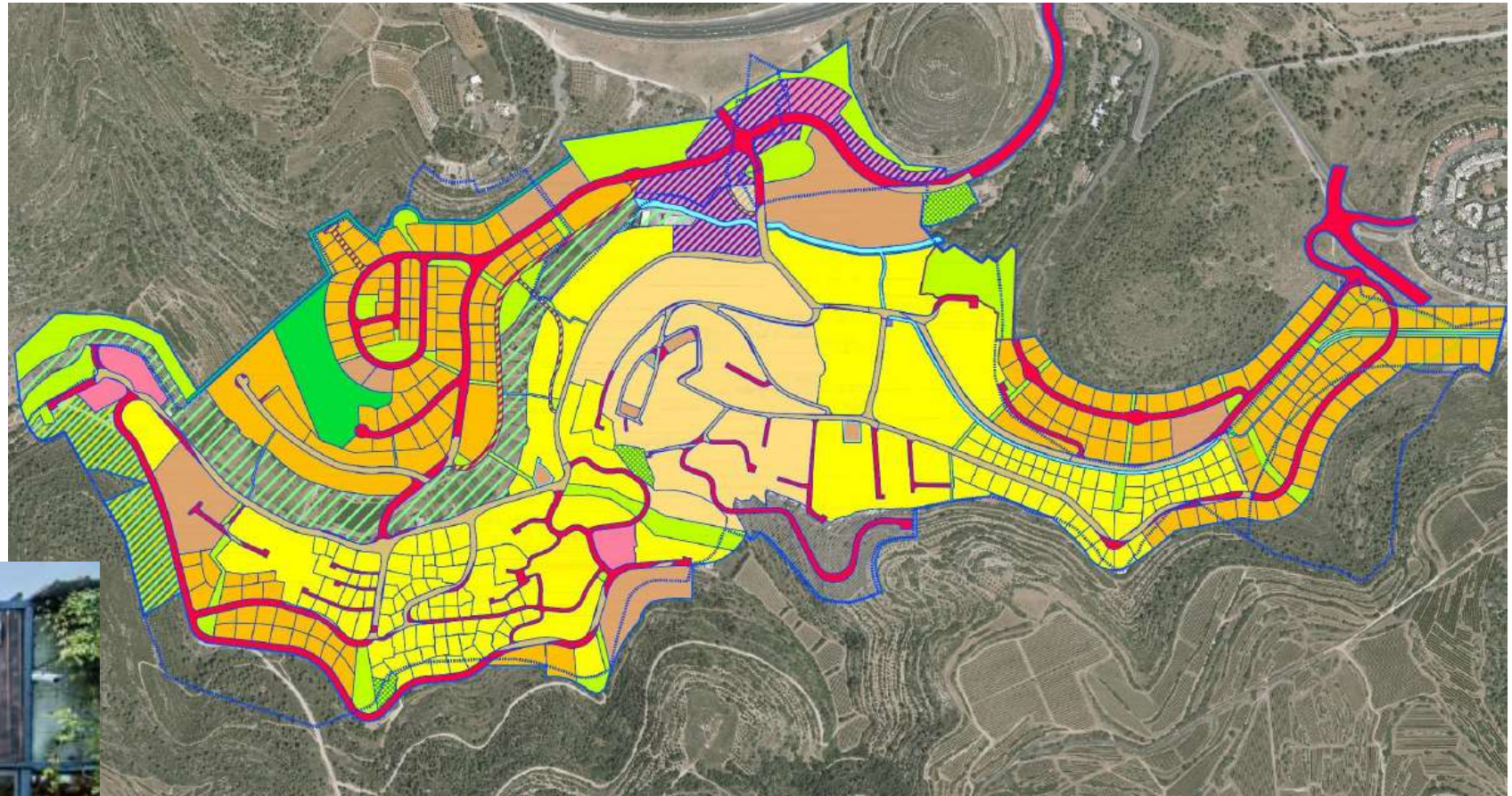
# תחנת רכבת בר גיורא







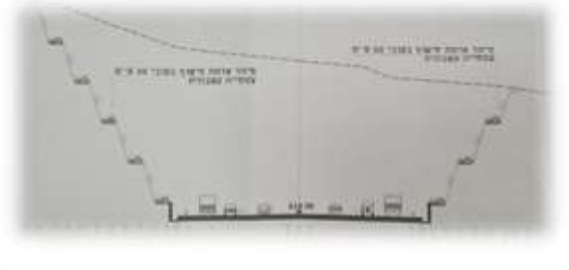
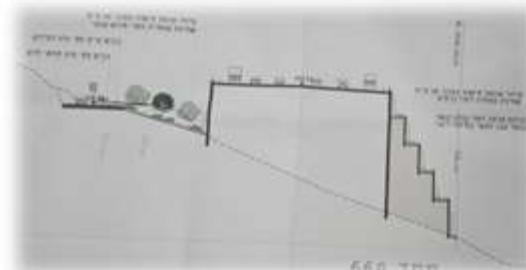
# תכנית מתאר מפורטת חדשה לכפרים עין נקובא עין רפא- תכנון בקרקע פרטית







# מאבקים על שטחים פתוחים ערכיים





# פארק צפרות עמק צרעה



למעלה: הדמיה למיתוח בשטח מהמפותל צרעה, פרויקט בעל סיכוי גבוה לחולל שינוי סביבתי-חברתי-  
חירום של ממש  
למטה: שטח המחפירז כיום במבט מלמעלה



מבט מצידן הדרומי של המפסלות לעבר האגם הקבוע





# פארק המסילה

מועצה אזורית מטה יהודה

בשיתוף:

- מינהל התכנון
- קש"פ - רמ"י
- משרד התחבורה
- רשות המים
- רט"ג



• "RAIL TO TRAIL"





# תודה !





