

# השותפות האזורית לקידום מרחב ביוספרי באגן השורק העליון – מה נעשה עד כה ולאן פנינו?

אדר' הדס בשן, יועצת לשותפות האזורית בנושא  
"תכנית אדם וביוספרה".



**תכנית אדם וביוספרה  
תפיסת עולם ודרך לניהול המרחב  
האנושי והטבעי**

**שותפות להקמת מרחב ביוספרי בהרי ירושלים**

**12/2023**

**אדר' הדס בשן**



# קריטריונים (עיקריים) להכרזה כמרחב

- ❖ אזור בו קיימות פסיפס מערכות אקולוגיות המייצגות אזורים ביו - גאוגרפיים ומתקיימת בו פעילות אנושית. האזור משמעותי מבחינת שימור מגוון המינים הביולוגי
- ❖ חברה אזרחית פעילה - עיר וישובים עם מודעות לערך הסביבה הטבעית -מתן ביטוי למגוון התרבותי המקומי
- ❖ מובילה מקומית נמרצת לקידום הרעיון
- ❖ האזור מספק הזדמנות למחקר והדגמת גישות לפיתוח בר-קיימא בקנה מידה אזורי - תכניות רבות שמרכזן פיתוח מבוסס טבע וחקלאות, זמינות מזון, אנרגיה מתחדשת, טיפול בנגר עירוני ועוד גודל שטחו של האזור מתאים לשרת את שלושת התפקידים של מרחב ביוספרי וניתן לבצע חלוקה מרחבית – איזור ( zoning ) לשטחי ליבה, חיץ ומעבר .
- ❖ הסכמה ורצון לפתח מנגנון ניהול משותף ואינטגרטיבי
- ❖ ממשק מבוסס ניטור ומחקר – תכניות ממשק מבוססות על שימוש בכלי הערכת שירותי המערכת האקולוגית

# הצעה לגבולות של מרחב ביוספרי בהרי ירושלים

הוכן על ידי ד"ר תמר מרכוס 10.6.2020

קווים מנחים לקביעת גבולות:

היתי נות

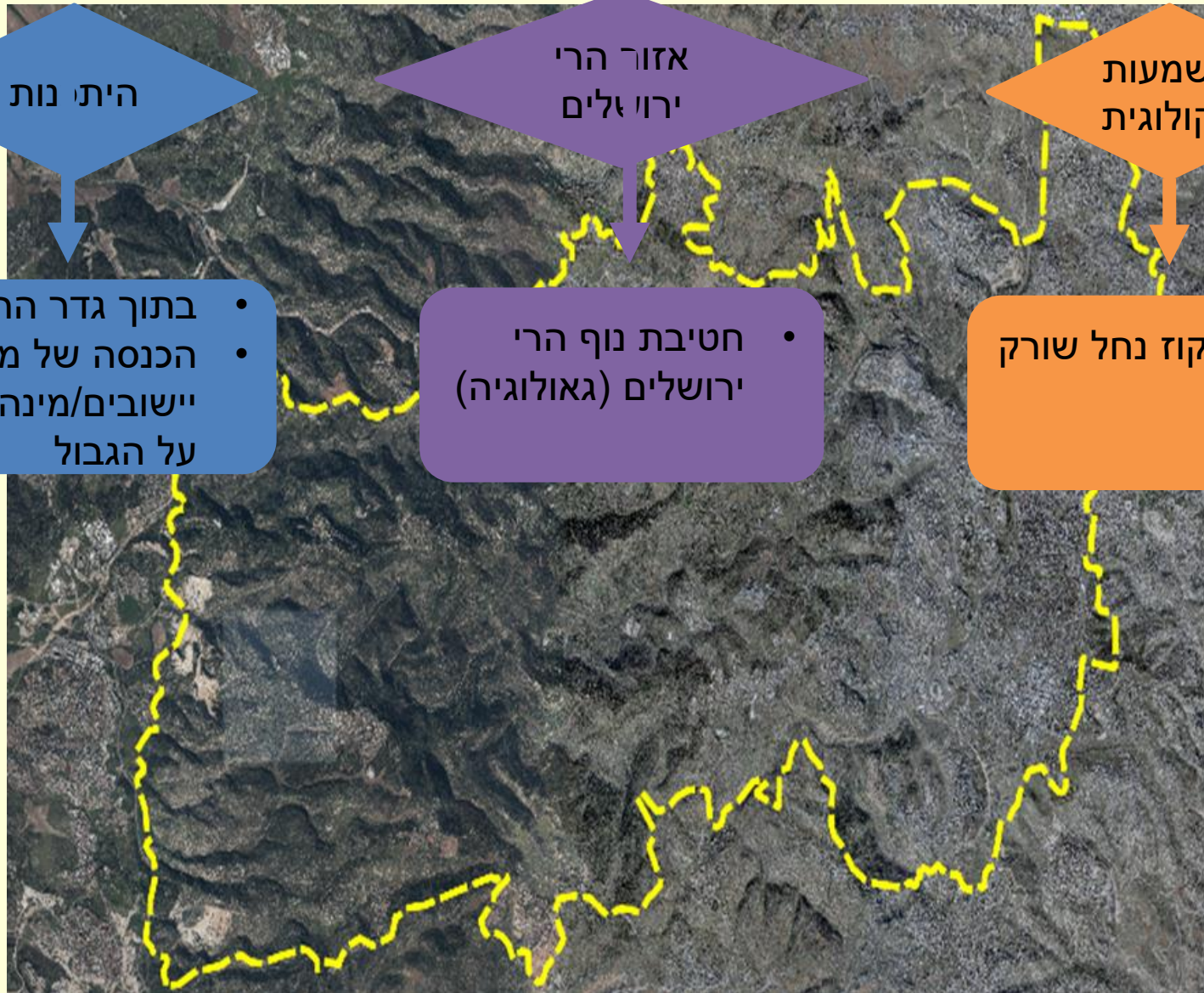
אזור הרי  
ירושלים

משמעות  
אקולוגית

- בתוך גדר ההפרדה
- הכנסה של מלוא יישובים/מינהלים על הגבול

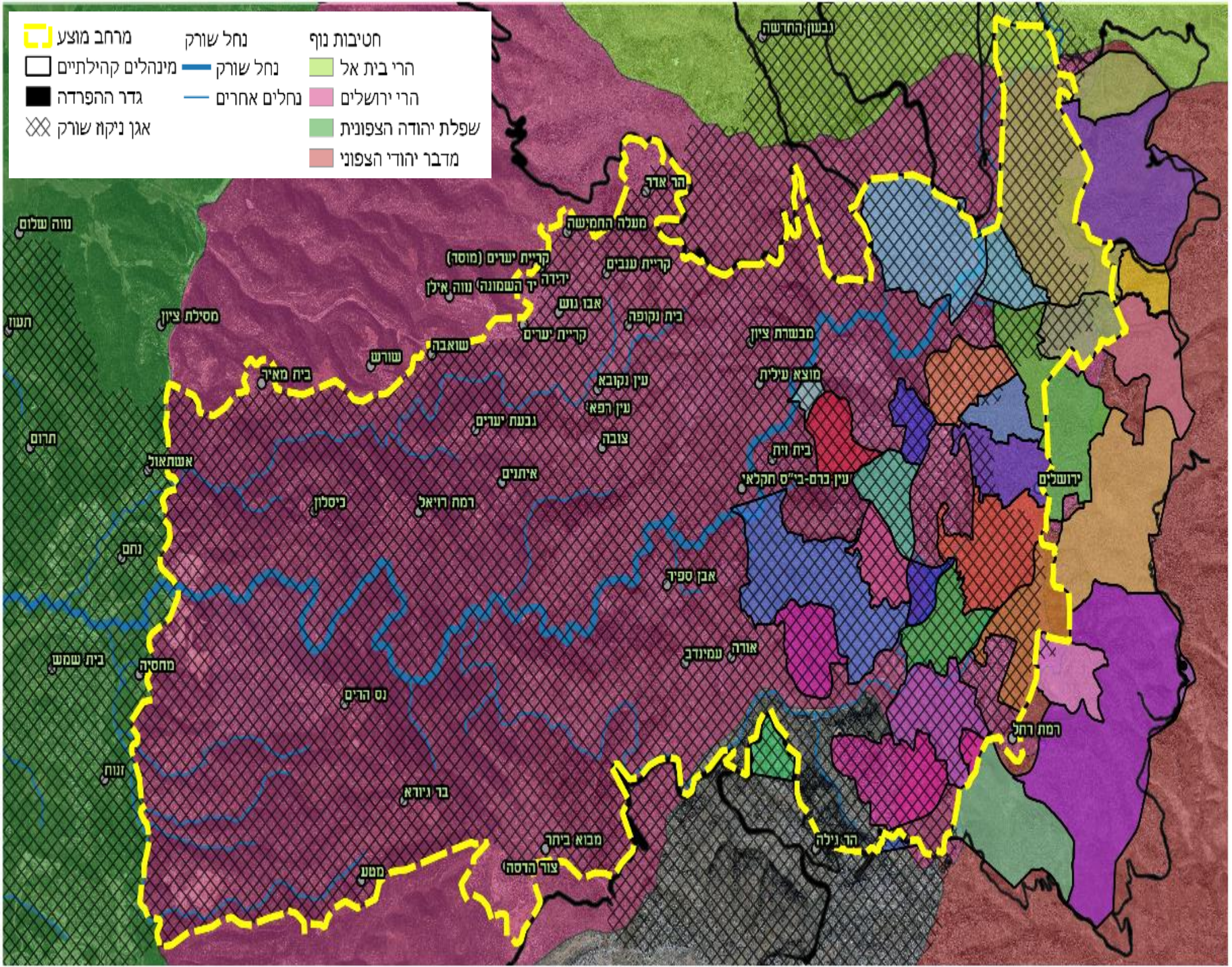
- חטיבת נוף הרי ירושלים (גאולוגיה)

- אגן ניקוז נחל שורק





	מרחב מוצע		נחל שורק		חטיבות נוף
	מינהלים קהילתיים		נחלים אחרים		הרי בית אל
	גדר ההפרדה				הרי ירושלים
	אגן ניקוז שורק				שפלת יהודה הצפונית
					מדבר יהודי הצפוני





# מיפוי ראשוני - רשויות/מינהלים

- אבו גוש
- הר אדר
- מבשרת ציון
- קריית יערים

## מטה יהודה

- אבן ספיר
- אורה
- בית זית
- בית מאיר
- בית נקופה
- בר גיורא
- גבעת יערים
- כיסלון
- מבוא ביתר
- מוצא עילית
- מטע
- מעלה
- החמישה
- נס הרים
- עין נקובא
- עין רפא
- עמינדב
- צובה
- צור הדסה
- קריית ענבים
- רמת רזיאל
- רמת רחל
- שואבה

## ירושלים

- אשכולות
- בית הכרם
- בית וגן
- בית חנינא
- בית צפאפא
- בקעה
- גבעת שאול
- גוננים
- גילה
- גינות העיר
- גנים
- דרום
- הר נוף
- יובלים
- מעלה רמות
- רוממה
- רמות אלון
- רמת שלמה

## לבדיקה:

- הבוכרים/אשכ
- ולות
- הגבעה
- הצרפתית
- לב העיר
- בית מאיר
- הר אדר
- צור הדסה
- רמת רחל
- קצה הגבול
- הצפוני

# שותפות אזורית להקמת מרחב ביוספרי בהרי ירושלים

## תמונת מצב עכשווית

- ❖ עמותה ציבורית שמכנסת את בעלי העניין
- ❖ מפגשים רציפים של צוות יוזם והנהלה ציבורית (החל משנת 2017)
- ❖ הצעה לאיתור גבולות ראשוני
- ❖ שותפות של רשויות מרכזיות במרחב, גיוס שותפים אסטרטגיים
- ❖ סקר שירותי מערכת – לקראת ביצוע
- ❖ תכנית פעולה לשנת 2024
- ❖ בניית מודל לעבודה משותפת ואינטגרטיבית ופלטפורמה למעורבות קהילתית
- ❖ מנגנונים לניהול השימושים והפעילויות האנושיות באזור או אזורי החיץ.
- ❖ מדיניות או תכנית ניהול לשטחים כמרחב ביוספרי.
- ❖ תכניות למחקר, ניטור, חינוך והדרכה ( הכשרה).
- ❖ מנגנון יישוב קונפליקטים – פיתוח יכולת ללימוד והקשבה

**אף פעם אל תטיל ספק באפשרות כי קבוצה קטנה של  
אזרחים מחויבים יכולה לשנות את העולם  
ובעצם זה הדבר היחיד שקורה.**

**(מרגרט מיד, אנתרופולוגית, תרגום חופשי)**