

נחל שורק וירושלים

האם ניתן לשמור על מסדרון אקולוגי
בלב מרחב אורבני.



רצועה חקלאית היסטורית

מרחב נחל שורק עליון
הוא הרצועה החקלאית
הקדומה של ירושלים.

החקלאות בו מתקיימת
למעלה מ-2,000 שנים.



צילום: בניה



חקלאות בנחל שורק עליון

מרחב
מוגן נחל
שורק –
היבטי
חקלאות



תשתיות בנחל שורק עליון

מרחב מוגן נחל
שורק – היבטי
תשתית

• קווי חשמל

• קווי מתח גבוה

• כבישים

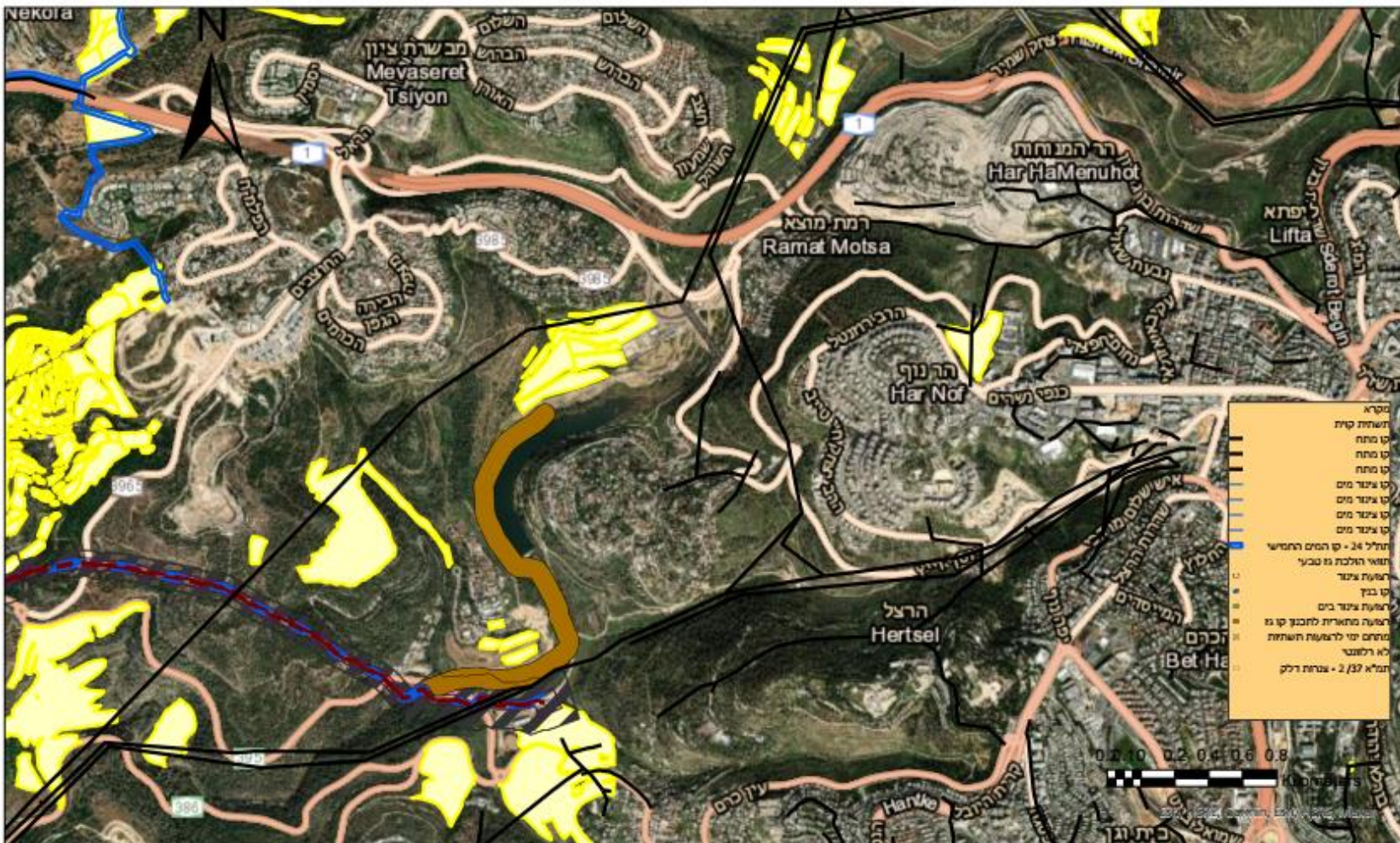
• קו מים

• קו גז

• מאגר מים עונתי

• בית ספר חקלאי

• בסיס צבאי



מרחב מוגן נחל שורק – היבטי תיירות



• אצטדיון ספורט

• מתקני שעשועים

• חוות טור סיני

• אנדרטת התאומים



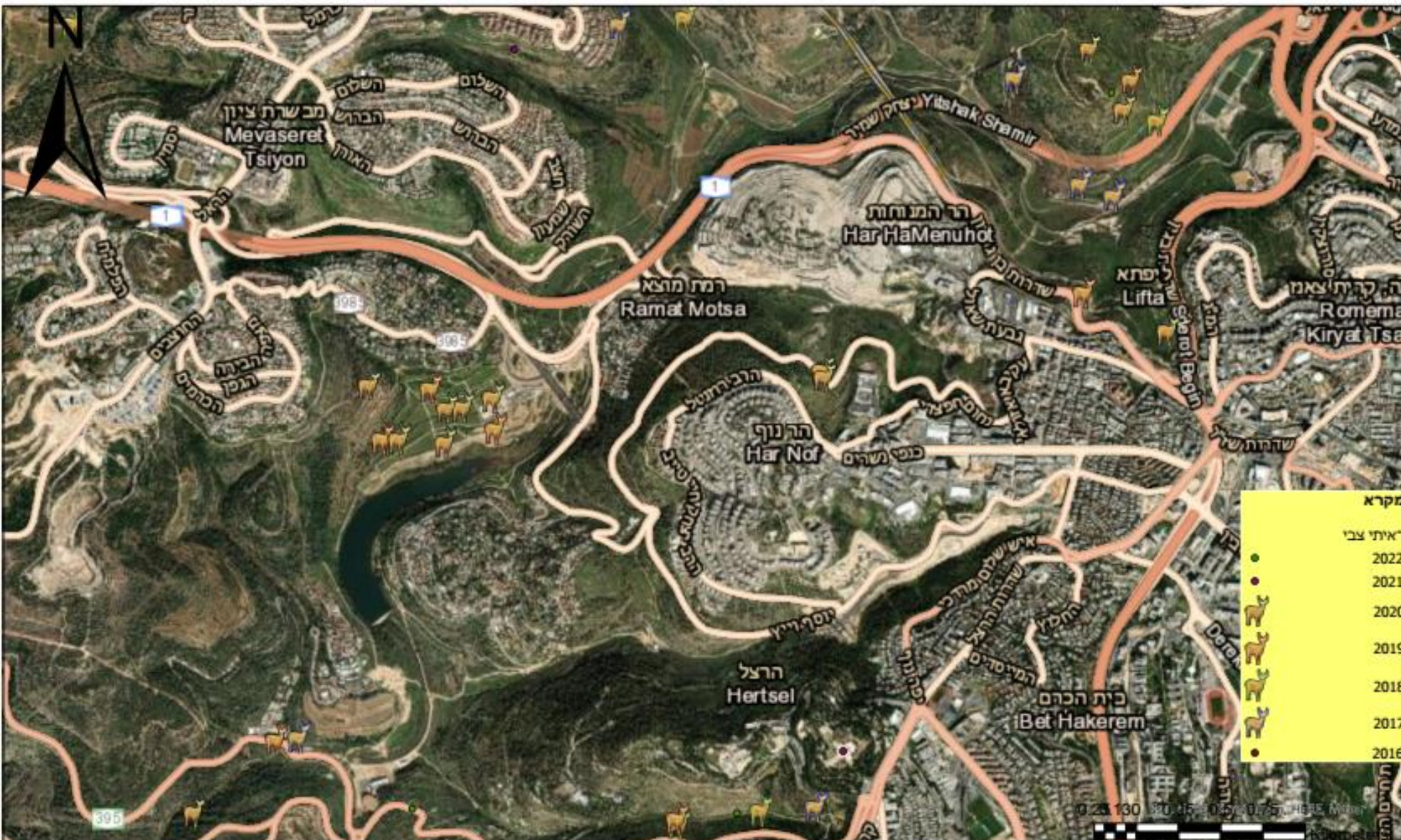
נחל שורק בית גידול לצבי

מרחב מוגן
נחל שורק
– היבטי
הסביבה

• אוכלוסיית
צבאים

• משפחת צבועים

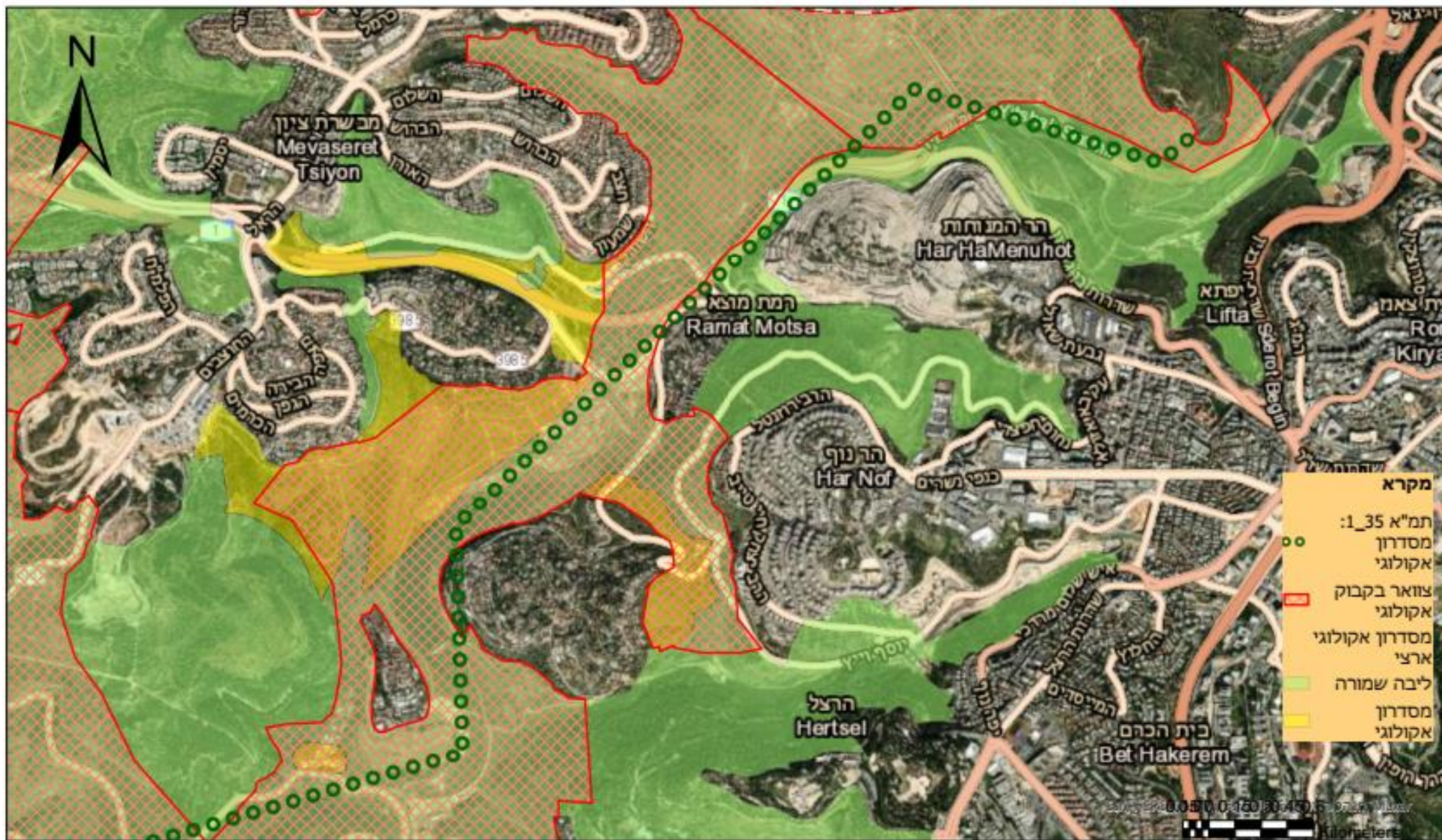
• שטחי בתה ויער



מסדרון אקולוגי ארצי נחל שורק

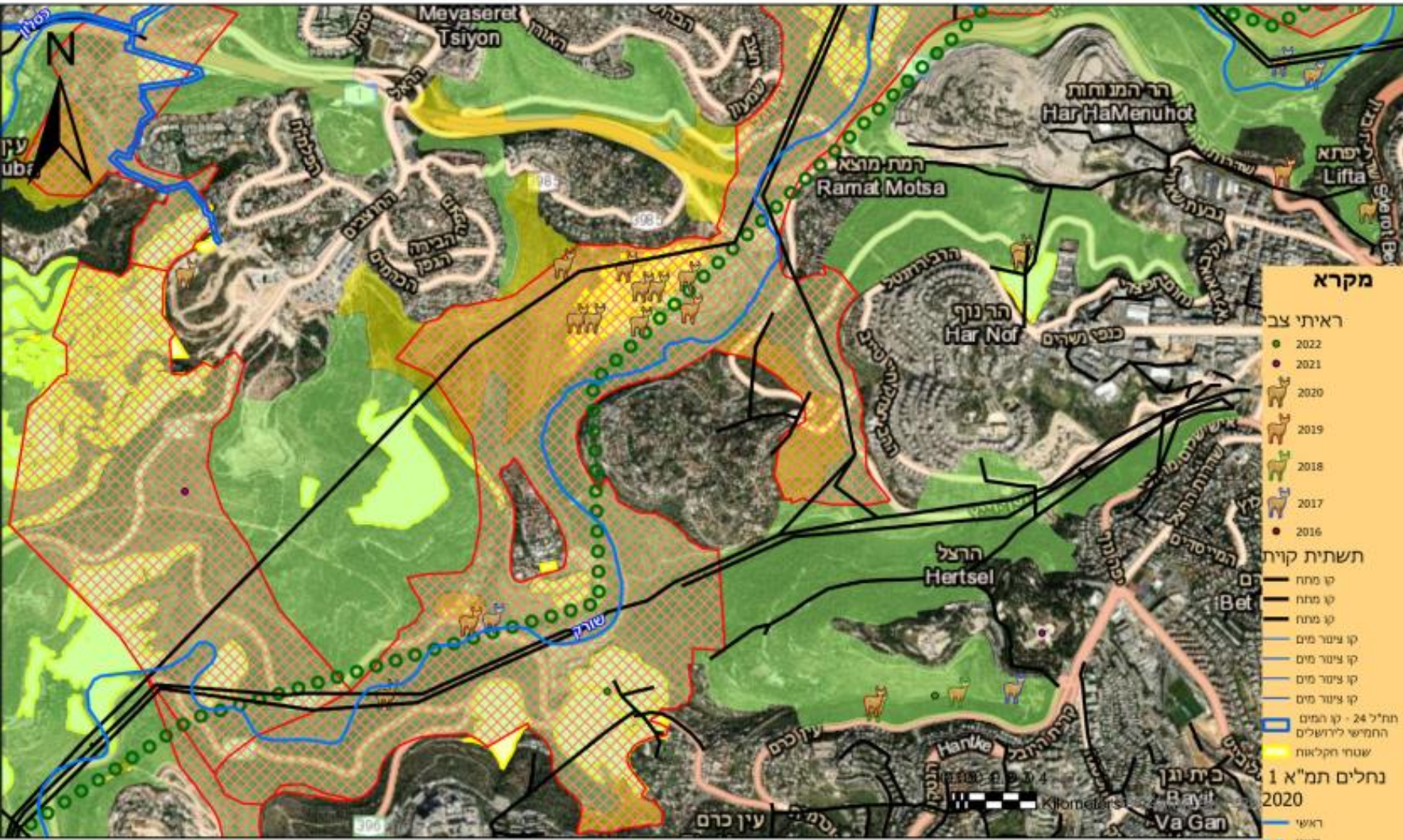
מסדרון
אקולוגי
ארצי

- המסדרון האקולוגי לא עובר בתוואי אפיק הנחל בלבד אלא בכל השלוחות שמסביב לנחל



מרחב נחל שורק עליון - עמוס

מרחב מוגן משולב – נחל שורק



- טבע
- חקלאות
- תיירות
- תשתית





איך שומרים על הטבע בתוך הבלגן הזה?





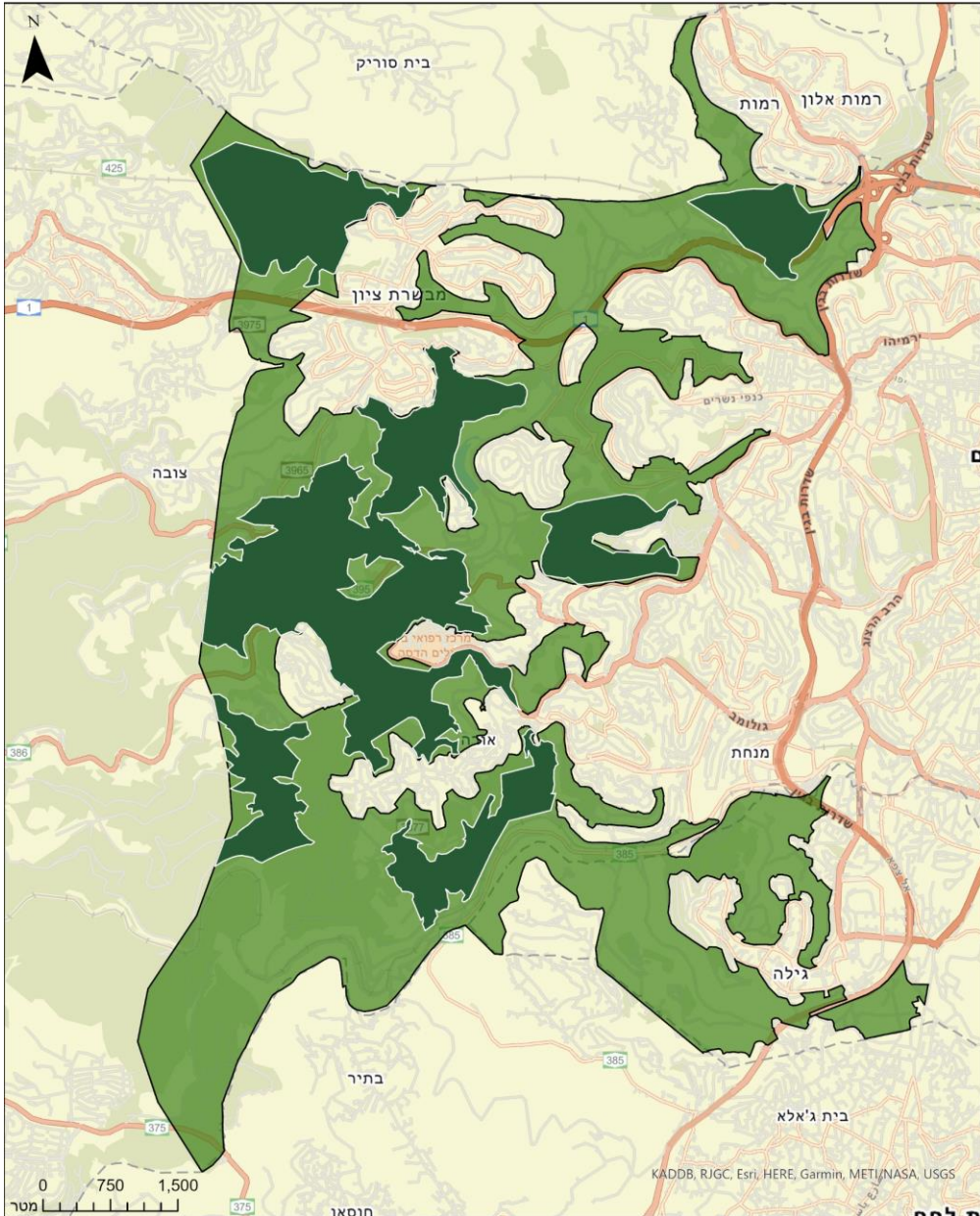
מרחב מוגן הרי ירושלים

ומעיינותיה

הגנה על הטבע לצד שמירה על התשתית האנושית

- פיתוח חקלאי לצד שמירה על שטחים טבעיים
- שימוש תיירותי לצד הגנה על חיות הבר
- פיתוח תשתיות באופן שמתחשב בסביבה.





מיפוי שטחים במרחב

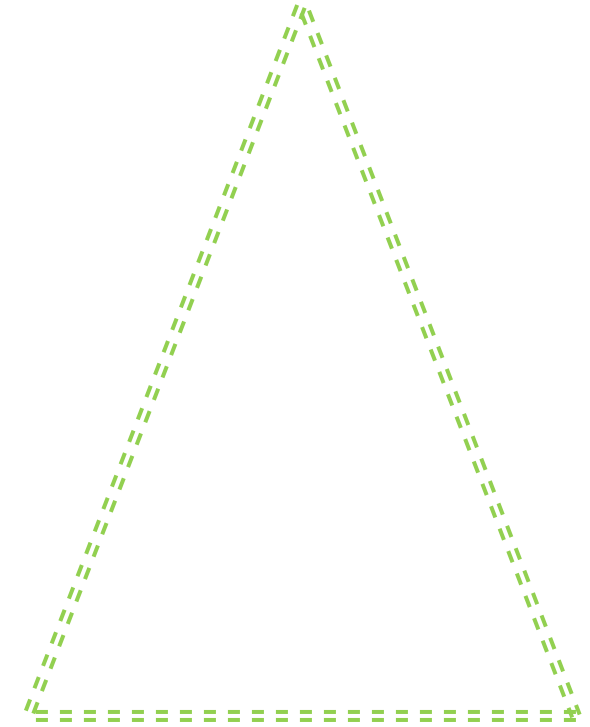
- לדוגמא: מיפוי ליבות אקולוגיות
- מיפוי:
- שטחי חקלאות
- תשתיות
- תיירות



ניהול משותף שומר טבע

ניהול תשתית טבעית

•



ניהול
תשתית
חקלאית

ניהול
תשתית
אנושית



תודה על ההקשבה

