



28.12.23



צילום: בלה נודלמן



www.jerusalem.muni.il | f

קרן קימת לישראל שווה לחיות בירושלים
K K L - J N F אדר' נוף עדי נוי, מנהלת מח' תכנון מרחב מרכז

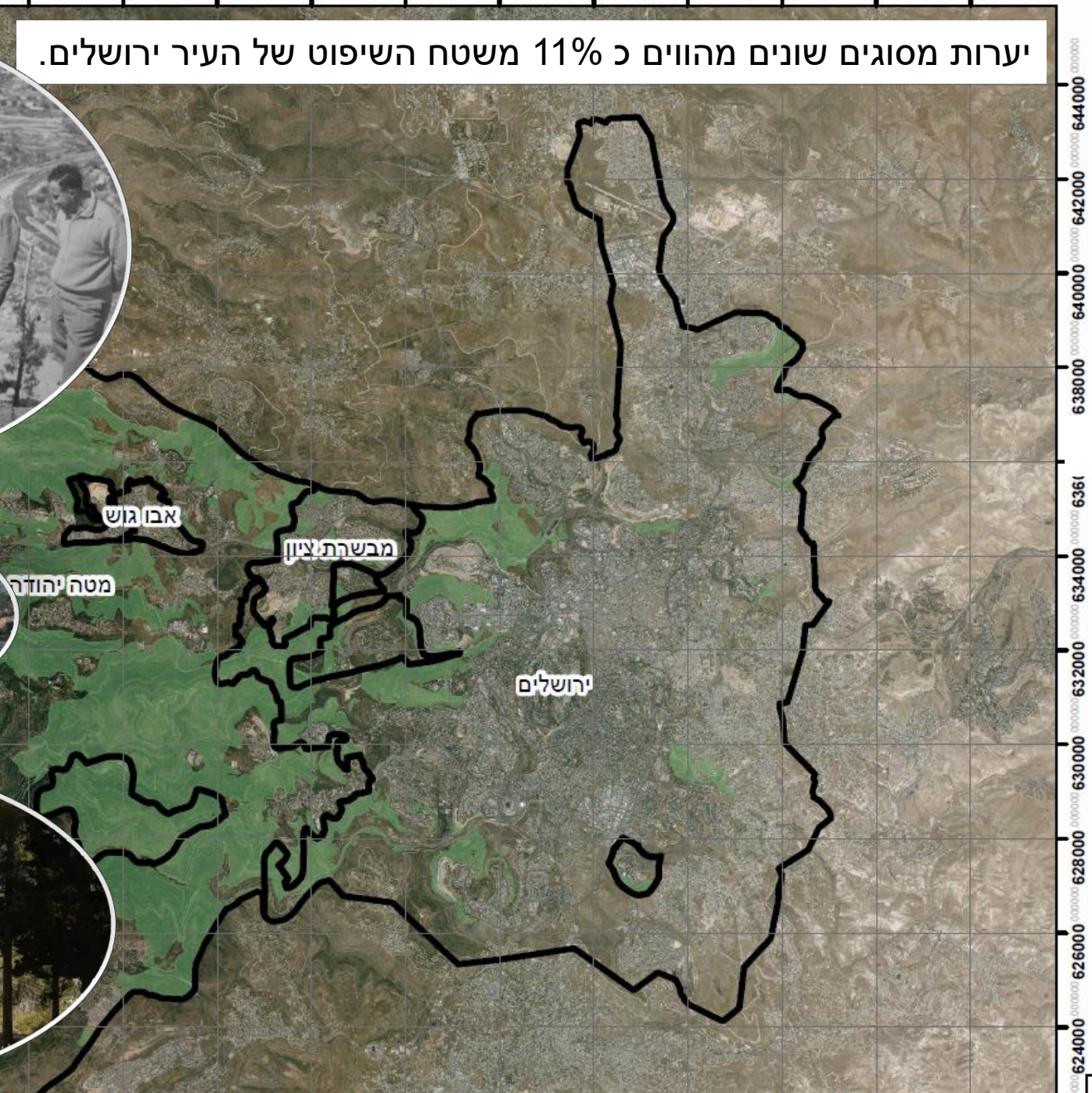
תכנון יערות סובב ירושלים היער והעיר
תמונת מצב שיתוף הפעולה בין קק"ל לעיריית ירושלים



צילום: ארכיון קק"ל



יערות מסוגים שונים מהווים כ 11% משטח השיפוט של העיר ירושלים.



מנהל פיתוח קרקע
מחלקת תכנון

ירושלים

מקרא



יער מצרפי

125000 ד' שטח
העיר
כ- 14000 דונם יער
בשטח העיר (כ 11%)

"שטח יער מצרפי"
כולל יער בתמ"א 1,
תכניות מפורטות,
יערות בניהול קק"ל.

7,000

מטר



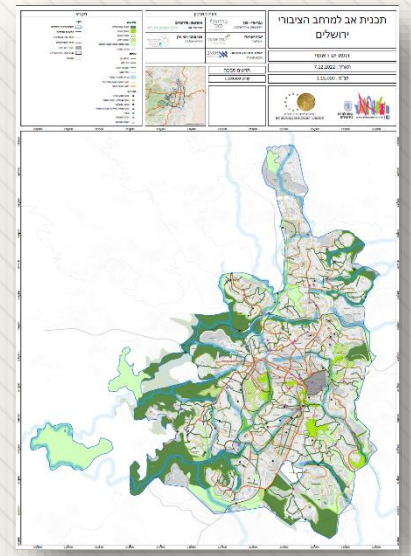
צילום: בלה נודלמן

יערות ירושלים – חזון

- ❖ קק"ל ועיריית ירושלים רואות ביערות נכס משותף בעל חשיבות גדולה לאיכות החיים העירונית.
- ❖ שיתוף הפעולה בין העיר לקק"ל מתבקש, ונועד למנף את היכולות השונות של הגופים לניהול מיטבי של שטחי היער ושטחים פתוחים נוספים בעיר.
- ❖ העיר וקק"ל יעדכנו הדדית בכל יוזמה לפיתוח ופעילות בשטחי היער בעיר
- ❖ שיתוף הפעולה הוא בין העיר לקק"ל. בהמשך ייתכן וישולבו גופים נוספים



צילום: בלה נודלמן



תכנית אב למרחב הציבורי בירושלים

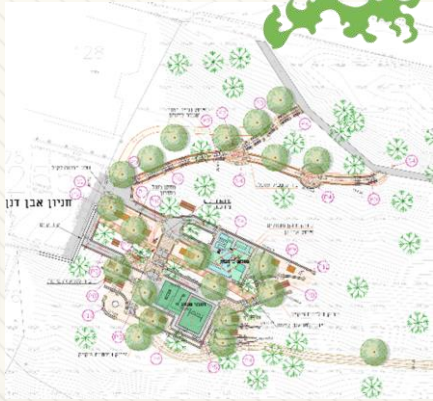
בניית שותפות קק"ל - עירייה

❖ כדי לממש את פוטנציאל היערות לרווחת תושבי העיר נבחנו לאורך תקופה ארוכה שטחי היערות וצרכיהם:

- מהם שטחי היער
- מהן נקודות הממשק בינם לבין העיר
- מה יכולות קק"ל והעירייה (לרבות הרל"י ויחידות שונות) והחלוקה המיטבית ביניהם
- מה סוגי שיתוף הפעולה הרצוי בכל שטח מבחינת אחריות, ניהול, תכנון ואחזקה



❖ הוכנה טיוטת הסכם כולל עם התיחסות פרטנית לפארק ירושלים:



צילומים: בלה נודלמן

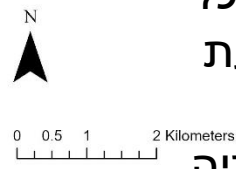


בניית שותפות קק"ל - עירייה



שטחי ניהול קק"ל
סביב ירושלים בהווה
(שנת 2023)

תחום מוניציפלי ירושלים
יער בניהול קק"ל 2023

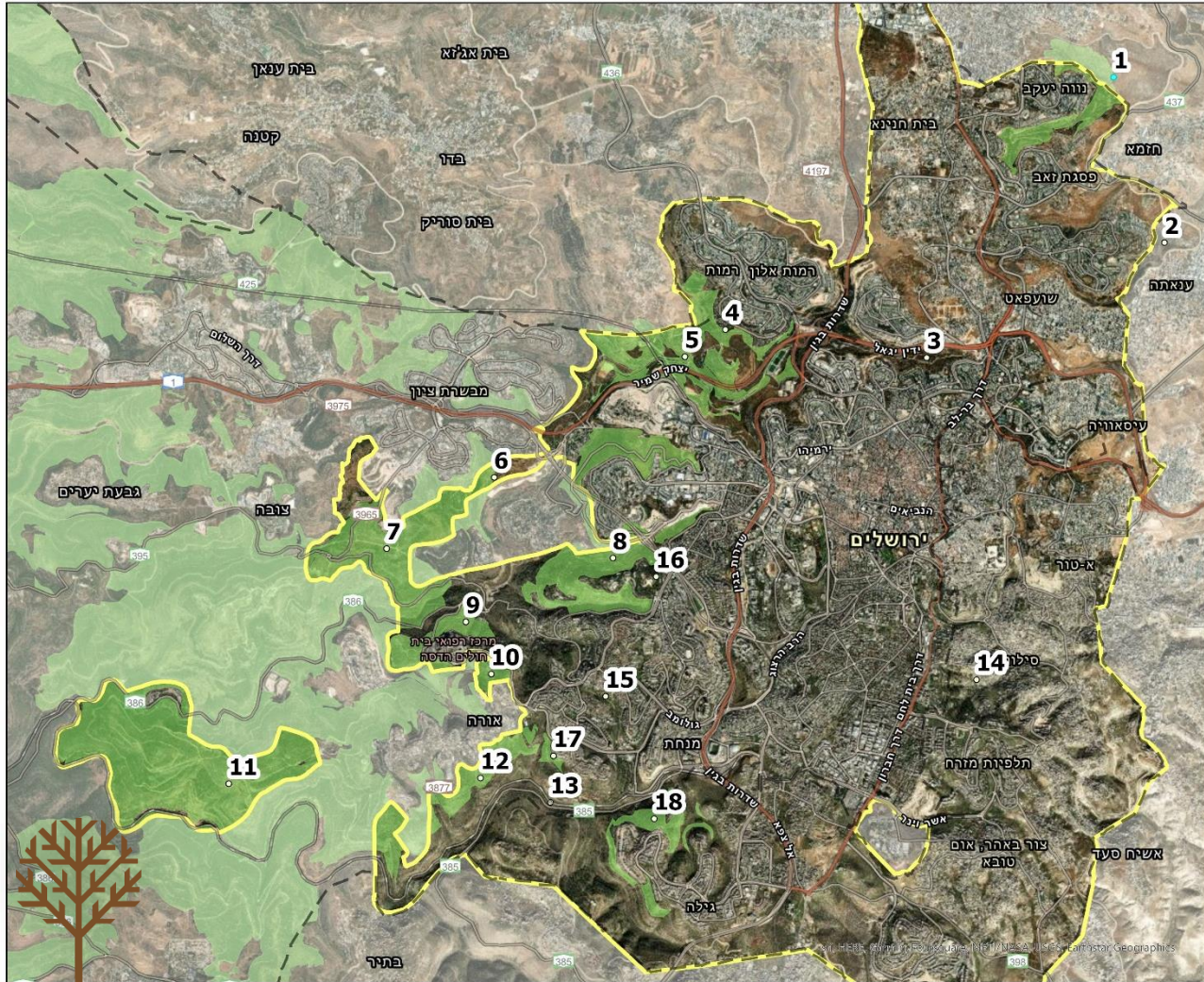


הפקת מפה: מאור אלרון
הנדסת יער אזור ההר, 11/10/2023

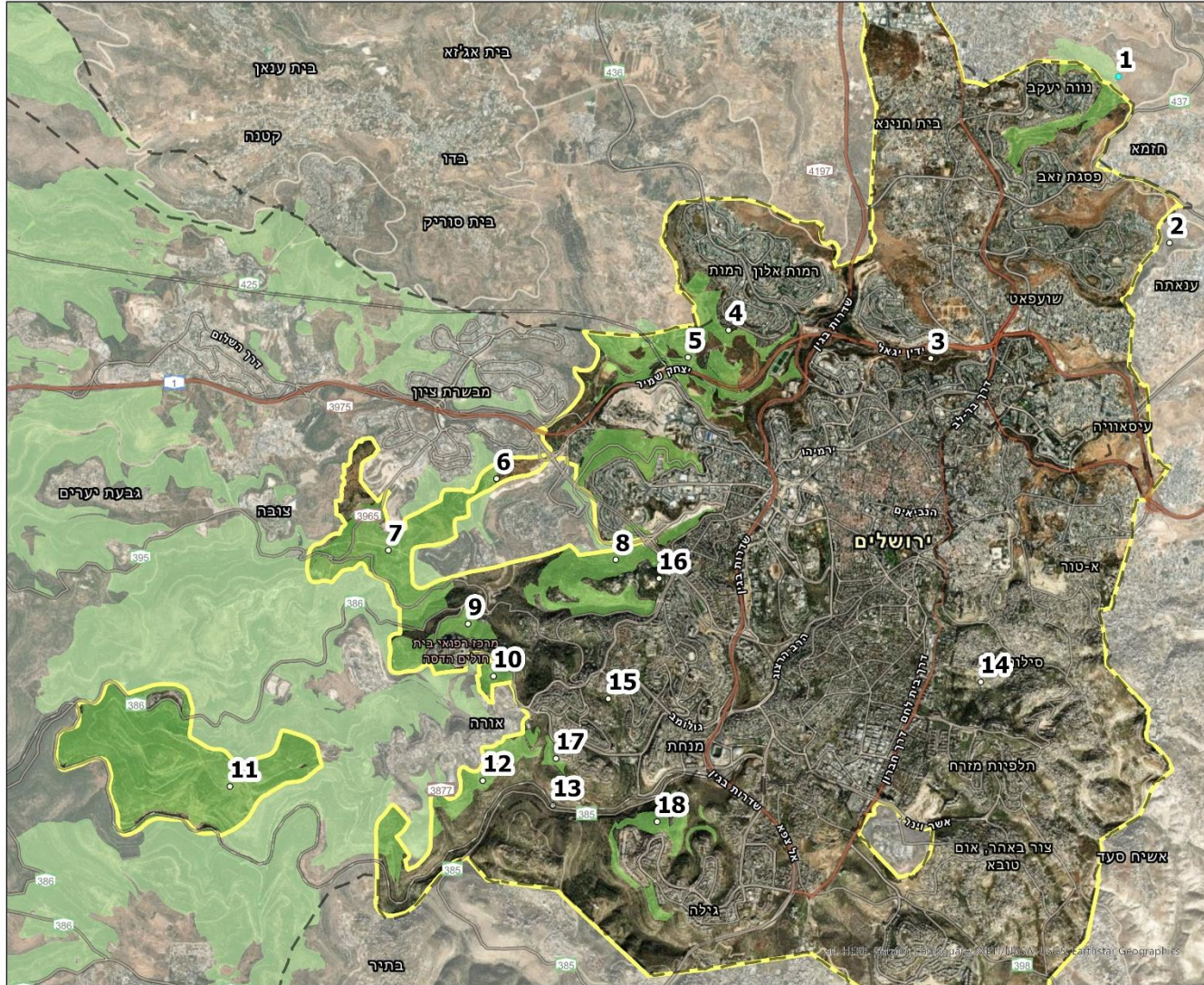
- ❖ יתרונות קק"ל
- ❖ ניהול שטחים פתוחים
- ❖ ממשק יעירני
- ❖ קליטת קהל
- ❖ יתרונות העיריה
- ❖ אכיפה ופיקוח
- ❖ פינוי אשפה
- ❖ מוקד
- ❖ ניהול שטחים אינטנסיביים

נושאים נוספים:

- **קווי חיץ** - קק"ל מבצעת קווי חיץ על פי תקן כב"ה בכל שטחי היער הגובלים בשכונות העיר. העירייה מבצעת חישוף בכל רחבי העיר על פי החלטתה.
- **חכירה** - שטחי יער שהעירייה חכרה ינוהלו ע"י העירייה. קק"ל מקדמת חכירה של שטחים בייעוד יער



בניית שותפות קק"ל - עירייה



שטחי ניהול קק"ל
סביב ירושלים בהווה
(שנת 2023)

תחום מוניציפלי ירושלים
יער בניהול קק"ל 2023



0 0.5 1 2 Kilometers

הפקת מפה: מאור אלרון
הנדסת יער אזור ההר, 11/10/2023

1	יער מיר
2	ואדי ענתא
3	נחל צופים - רמות אשכול
4	יער רמות
5	פארק עמק הארזים
6	פארק עמק מוצא
7	יער סטף
8	יער ירושלים
9	יער עמינדב - מורדות הדסה
10	יער עמינדב - מורדות אורה
11	יער עמינדב רכס שלמון
12	רכס לבן
13	פארק עמק רפאים
14	יער השלום
15	אסבסטונים
16	הר הרצל, מנהרות הכותל
17	גבעת משואה
18	יער גילה



יערות ירושלים – הגדרת שת"פ רצוי

פעילות קהל	אחזקת תשתיות	ממשק יערני	תכנון	אחריות	שם	מס'
א. קק"ל ב. עירייה ג. משותף	א. קק"ל ב. עירייה ג. חברה ייעודית ד. רט"ג בשטחי גן/שמורה	א. קק"ל ב. עירייה ג. עירייה בייעוץ מקצועי של קק"ל ד. רט"ג בשטחי גן/שמורה	א. קק"ל ב. עירייה ג. משותף	אפשרויות: א. קק"ל ב. עירייה ג. משותף – קק"ל + עירייה (+ גורמים נוספים)	שם היער / יחידת השטח	1 - 18
<ul style="list-style-type: none"> קביעת מסגרת מאפשרת לפעילויות מינוף ואיפשור קיום פעילות לקהילה ומתוך הקהילה חיזוק והכשרת נאמני יער. שיתוף ציבור ביוזמות חינוכיות ובנושאים פיזיים 	נקיון תחזוקת שבר	קוי חיץ בטיחות עצים גיזומי בטיחות (*יש טווח ממשק גדול שיש לו משמעויות כספיות – בין 10-1500 שח לדונם בשנה)	<ul style="list-style-type: none"> תכנון סטטוטורי תכנון מפורט הקמת פרויקטים 	כולל: - ביטוח - חכירה		



עיקרי הסכם קק"ל – עירייה

- הסכם כולל לכלל שטחי היער סובב ירושלים
- שטחים פתוחים בניהול מלא של העיריה + ייעוץ קק"ל בתחום טיפול יערני

□ שטחי יער בניהול מלא של קק"ל + סיוע עיריה בתחומים:

- ❖ אכיפה ופיקוח
- ❖ פינוי אשפה
- ❖ מוקד

□ שטחים בניהול משותף - הסכם פרטני ל"פארק ירושלים"



❖ אחריות משותפת

- ❖ תיקצוב (קק"ל עד שליש מעלות הפארק?)
- ❖ יערות קהילתיים
- ❖ תכנון

❖ אחריות קק"ל

- ❖ ניהול שטחים פתוחים
- ❖ ממשק יערני
- ❖ קליטת קהל משותף

❖ אחריות העיריה

- ❖ אכיפה ופיקוח
- ❖ פינוי אשפה
- ❖ מוקד
- ❖ תחזוקת תשתיות קהל



הסכם קק"ל - עירייה

הסכם כולל לכלל שטחי היער סובב ירושלים:

שטחי יער בניהול מלא של קק"ל + סיוע עירייה

שטחים פתוחים בניהול מלא של העיריה + ייעוץ קק"ל

שטחים בניהול משותף – שק' נפרדת

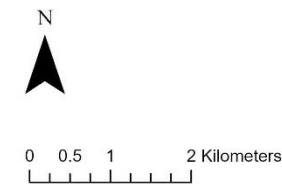
הקמת פרויקטים במימון קק"ל, ותורמים



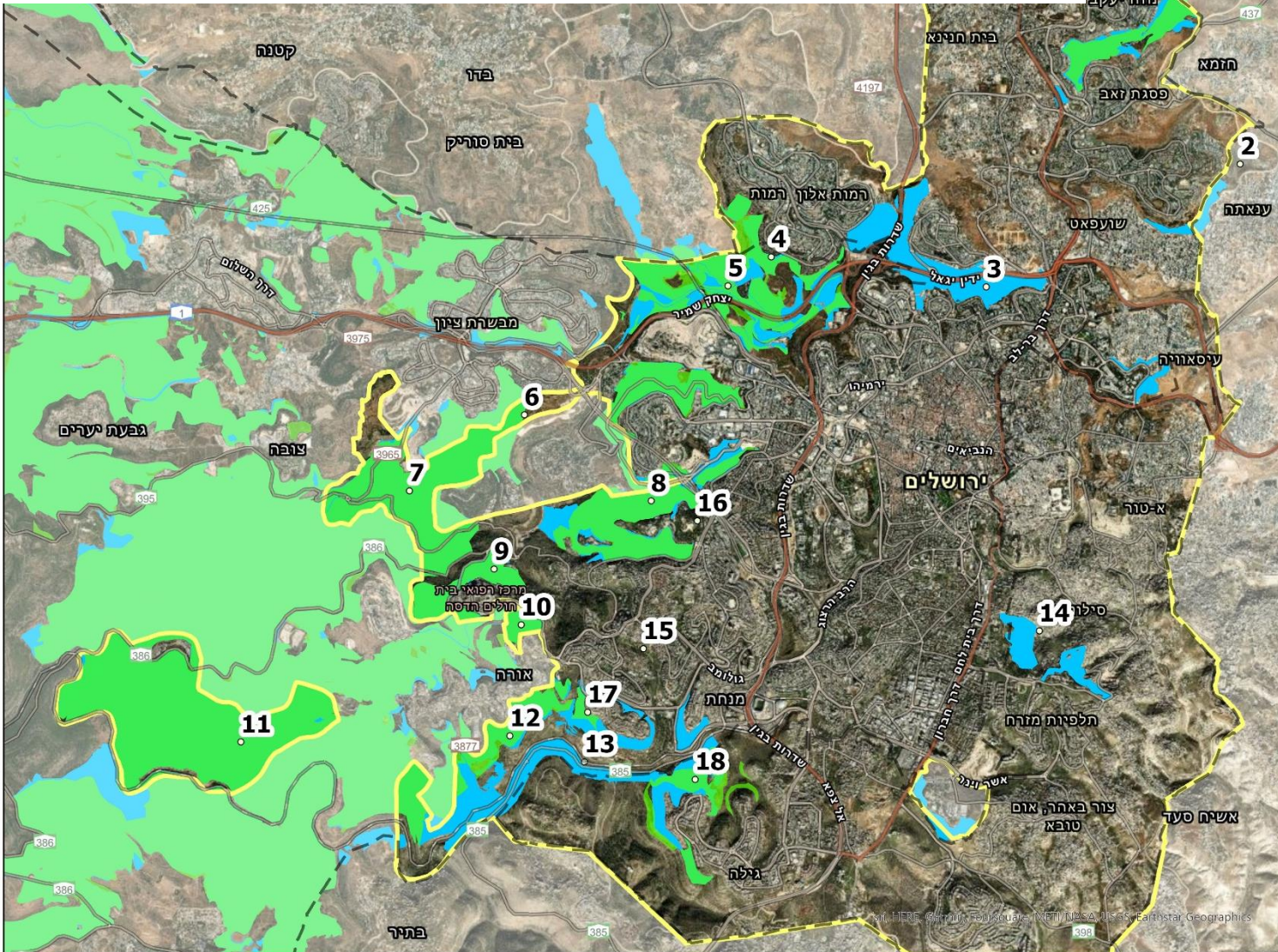
שטחי ניהול קק"ל
סביב ירושלים
בעבר (2012) ובהווה

תחום מוניציפלי ירושלים
יער בניהול קק"ל 2023
יער בניהול קק"ל 2012

חלק מהשטחים מ-
2012 נגרעו
לטובת בניו / רט"ג
או שאינם יערות



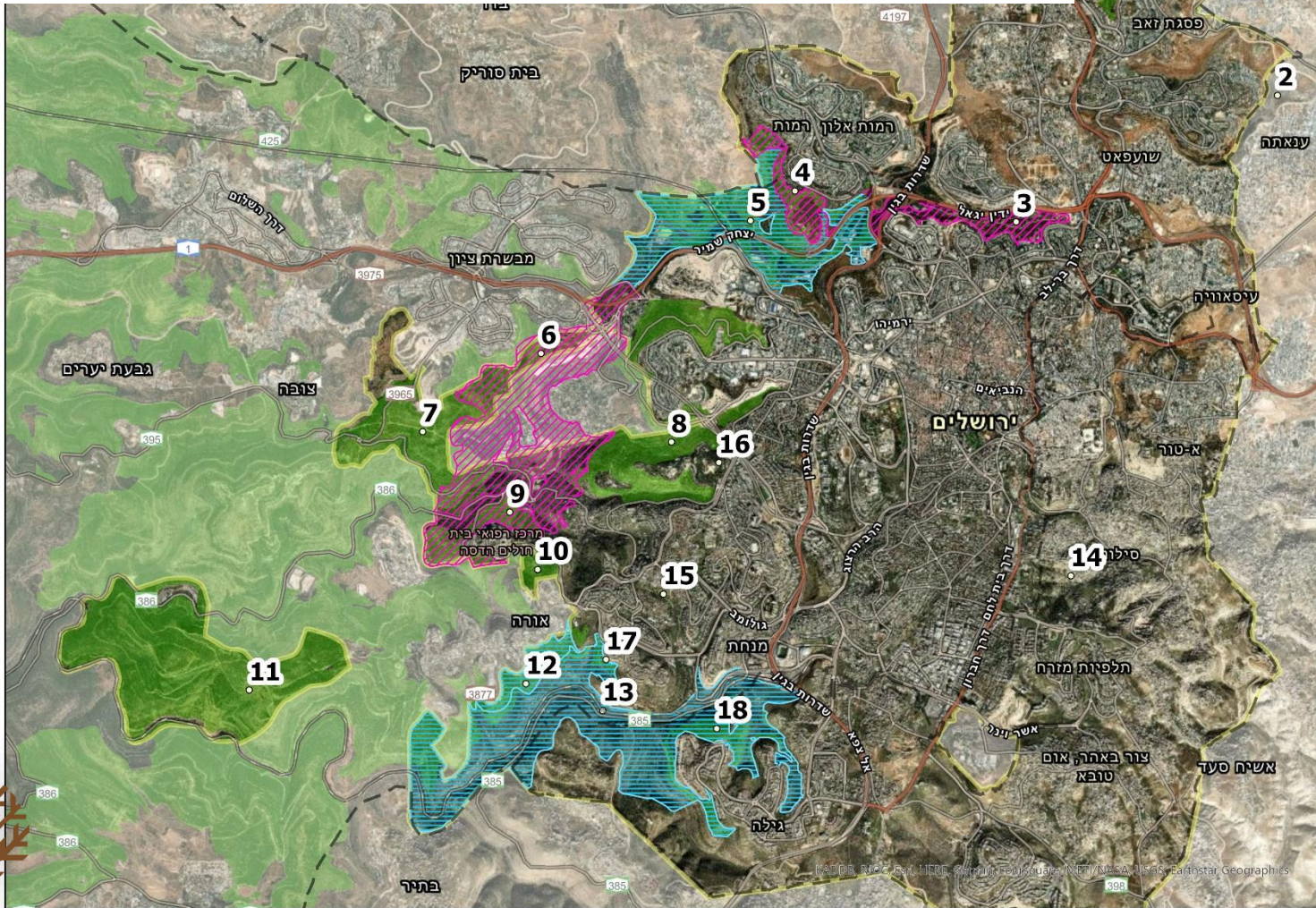
הפקת מפה: מאור אלרון
הנדסת יער אזור ההר, 11/10/2023



- 1 יער מיר
- 2 ואדי ענתא
- 3 נחל צופים - רמות אשכול
- 4 יער רמות
- 5 פארק עמק הארזים
- 6 פארק עמק מוצא
- 7 יער סטף
- 8 יער ירושלים
- 9 יער עמינדב - מורדות הדסה
- 10 יער עמינדב - מורדות אורה
- 11 יער עמינדב רכס שלמון
- 12 רכס לבן
- 13 פארק עמק רפאים
- 14 יער השלום
- 15 אסבסטונים
- 16 הר הרצל, מנהרות הכותל
- 17 גבעת משואה
- 18 יער גילה (למעט חניון גילה)

הסכם קק"ל - עירייה

- הסכם כולל לכלל שטחי היער סובב ירושלים
- שטחי יער בניהול מלא של קק"ל + סיוע עיריה
- שטחים פתוחים בניהול מלא של העיריה + ייעוץ קק"ל
- שטחים בניהול משותף
- הסכם פרטני ל"פארק ירושלים"



פארק ירושלים
ותוספת מוצעת

- פארק ירושלים קיים
- מוצע כתוספת לפארק ירושלים
- תחום מוניציפלי ירושלים
- יער בניהול קק"ל 2023



0 0.5 1 2 Kilometers

הפקת מפה: מאור אלרון
הנדסת יער אזור ההר, 11/10/2023

1	יער מיר
2	ואדי ענתא
3	נחל צופים - רמות אשכול
4	יער רמות
5	פארק עמק הארזים
6	פארק עמק מוצא
7	יער סטף
8	יער ירושלים
9	יער עמינדב - מורדות הדסה
10	יער עמינדב - מורדות אורה
11	יער עמינדב רכס שלמון
12	רכס לבן
13	פארק עמק רפאים
14	יער השלום
15	אסבסטונים
16	הר הרצל, מנהרות הכותל
17	גבעת משואה
18	יער גילה

פארק ירושלים – חזון



מטרת על- פיתוח איכות החיים במרחב הציבורי

חזון הפארק:

יצירת פארק לפנאי ונופש לרווחת תושבי העיר, המטרופולין ומדינת ישראל



מטרות התכנית:

ייצירת מגוון הזדמנויות לפעילות נופש ופנאי
שימור וטיפוח מרחבים פתוחים, שמירה על ערכי טבע, נוף ומורשת

שותפים בהקמת הפארק:

עיריית ירושלים, המשרד לירושלים, הרשות לפיתוח ירושלים, קק"ל,
רשות הטבע והגנים

שותפים נוספים:

מ.א מטה יהודה, מבשרת ציון, מינהלים קהילתיים



צילומים: הרלי"י

שטח הפארק כ
15,000 ד',
מהם שטחי יער
כ 5000 ד'

פארק ירושלים

היסטוריה:

- בסוף שנות ה-90 הוגדר הפארק המטרופוליני בעת הכנת "תכנית ספדי" במהלך השנים הקימה הרל"י מנהלת בראשותה, שכללה נציגי עיריה, קק"ל, רט"ג, ובמידת הצורך רשויות נוספות (מבשרת, מטה יהודה). המינהלת הפסיקה את פעילותה למשך כמה שנים וחזרה להתכנס לאחרונה.
- הרל"י קידמה תכניות סטטוטוריות ותכניות מפורטות לשטחי הפארק השונים: עמק הארזים ועמק רפאים. תכנית עמק מוצא טרם אושרה, ולנחל צופים אין תכנית.
- במהלך השנים בוצעו פרויקטים רבים ברחבי הפארק: שביל אופנים סובב ירושלים, מספר אתרים קולטי קהל, תיאום תכנון תשתיות ועוד



הליבה השמורה של הרי יהודה



צילומים: הרל"י

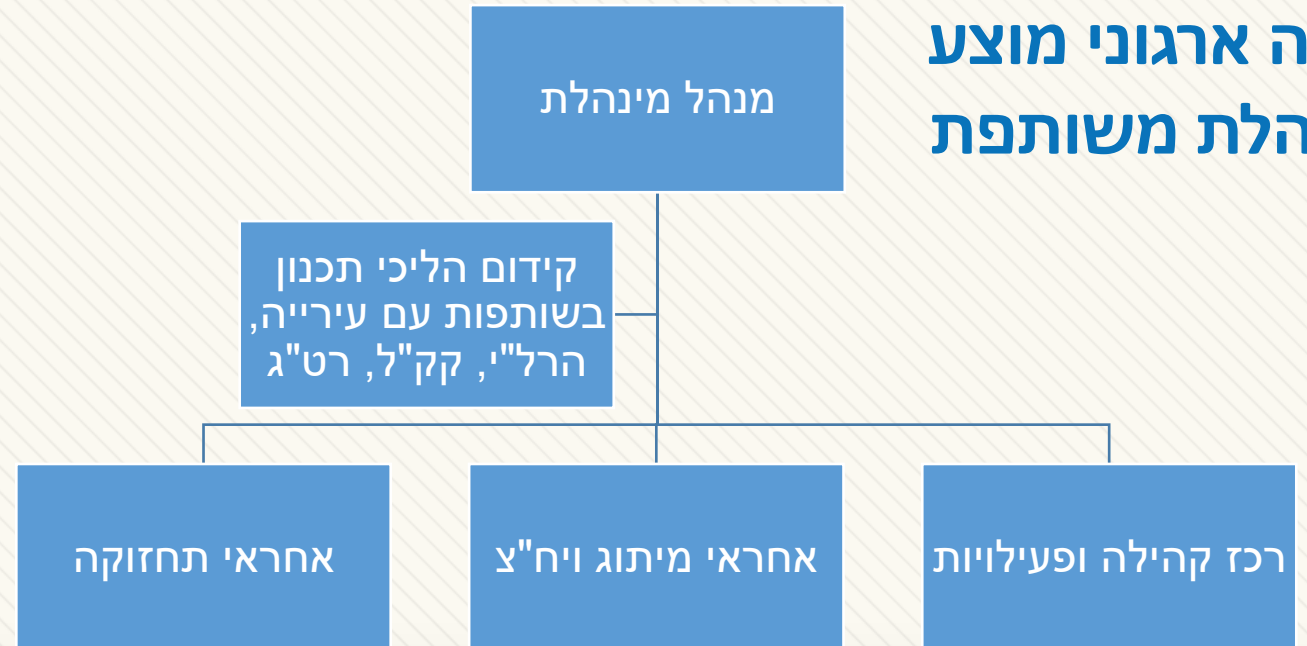


פארק ירושלים – מינהלת מהי?

מצב מוצע:

- 2 הצעות למימוש המינהלת
- ❖ כל צד אחראי, מממן ומטפל בחלקו היחסי תחת מנהלת המתווה מדיניות ושפה
 - או
 - ❖ פול אחד שמתקצב ע"י הגורמים ומנוהל על ידי גורם אחד

מבנה ארגוני מוצע
למנהלת משותפת



שותפים נוספים:

* הרל"י

רט"ג

מבשרת ציון

מטה יהודה

חקלאים

גורמי תשתית

** הציבור



פארק ירושלים - צרכים ואתגרים

❖ מיפוי צרכים

- מנגנון ייעודי לתחזוקה ונקיון

❖ אתגרים:

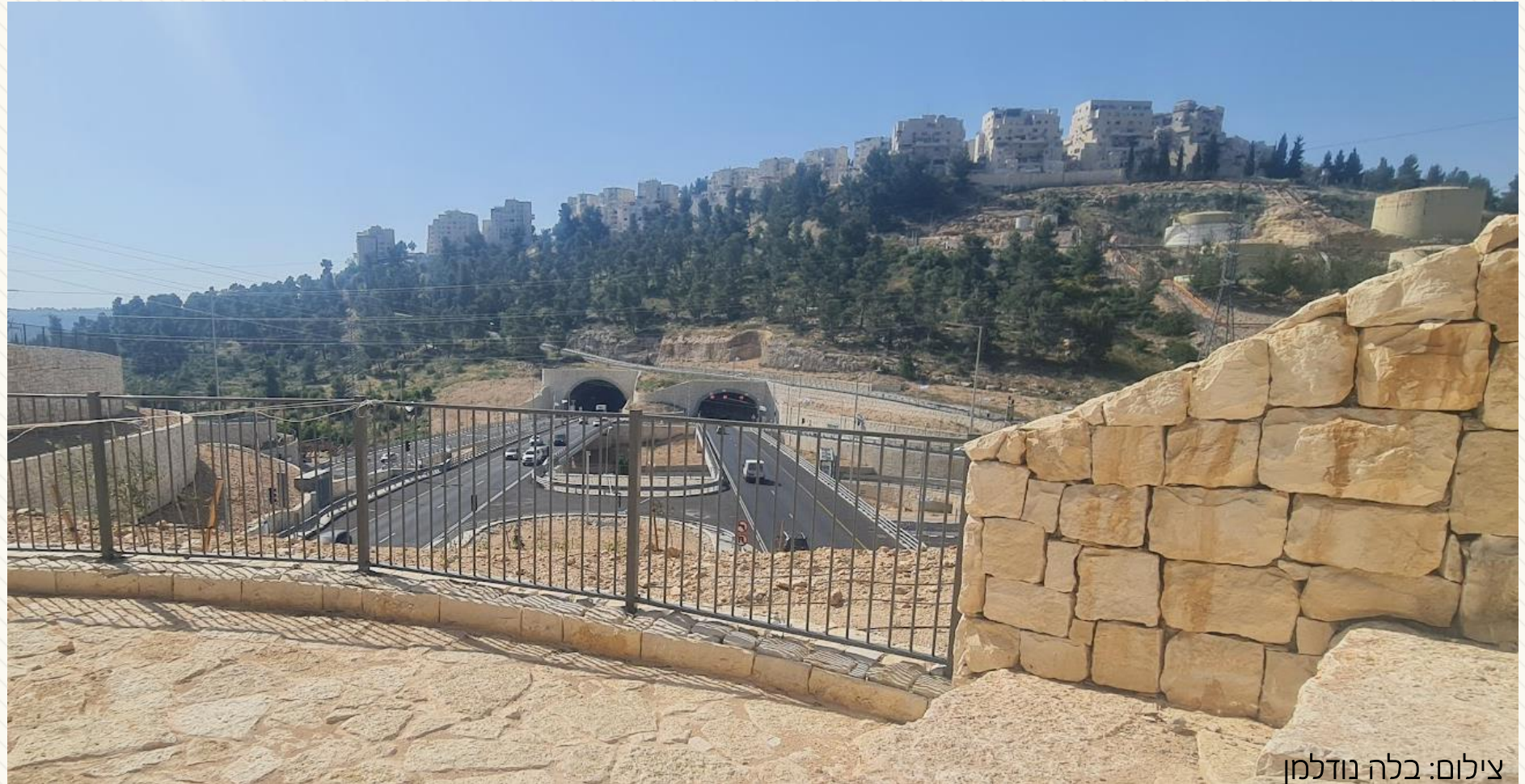
- איגום משאבים בין הגופים השונים
- הקצאת כח אדם מקצועי לניהול ותפקידי מפתח: קליטת קהל, קשרי ציבור ועוד
- חינוך
- התאמת היערות והפעילות לקהילות השונות
- צרכי הפיתוח של העיר – בינוי, כבישים ותשתיות בשטחי היער
- קושי בקידום תכניות מפורטות
- שיתוף ציבור



צילומים: בלה נודלמן,
ארכיון קק"ל



יערות ירושלים – איומי פיתוח



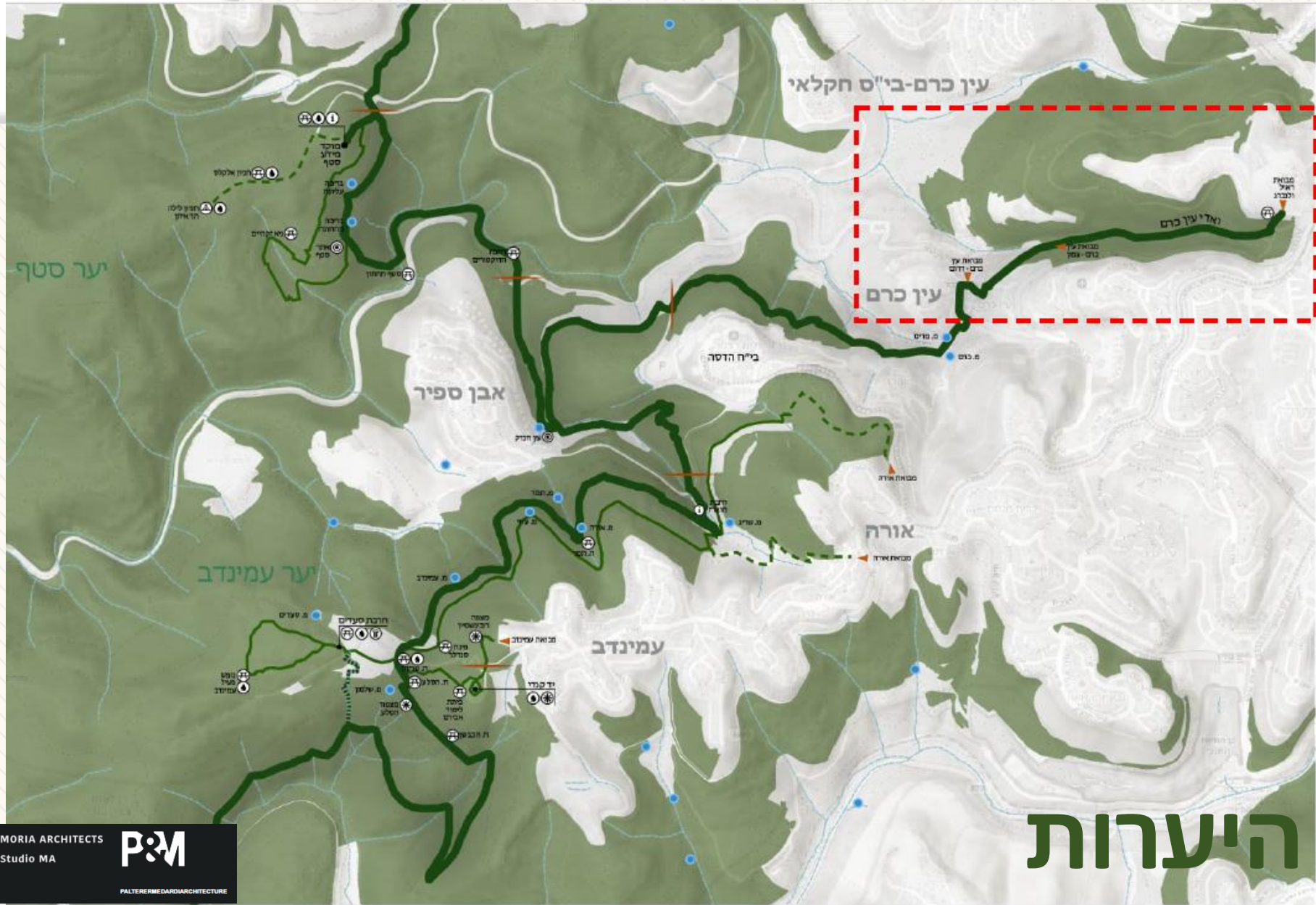
צילום: בלה נודלמן

- ❖ חניון הגזם
- ❖ פי גלילות
- ❖ קרית חינוך הר-נוף
- ❖ בי"ח הדסה
- ❖ קו המים החמישי לירושלים
- ❖ קוי חשמל מתח על ועוד...





קרן קיימת לישראל
K K L - J N F



ואדי עין כרם: שער ראשי לשביל היערות הארצי

ואדי עין כרם מהווה שער כניסה ראשי לשביל היערות הארצי מהעיר ירושלים. הואדי מוביל לשוב עין כרם ומשם לעין חנדק, המהווה צומת בין שני השבילים המרכזיים של קק"ל באזור ההר: יערות דרום ירושלים ויערות צפון ירושלים.

שביל היערות



MORIA ARCHITECTS
Studio MA

PALTEREMEDARDI ARCHITECTURE



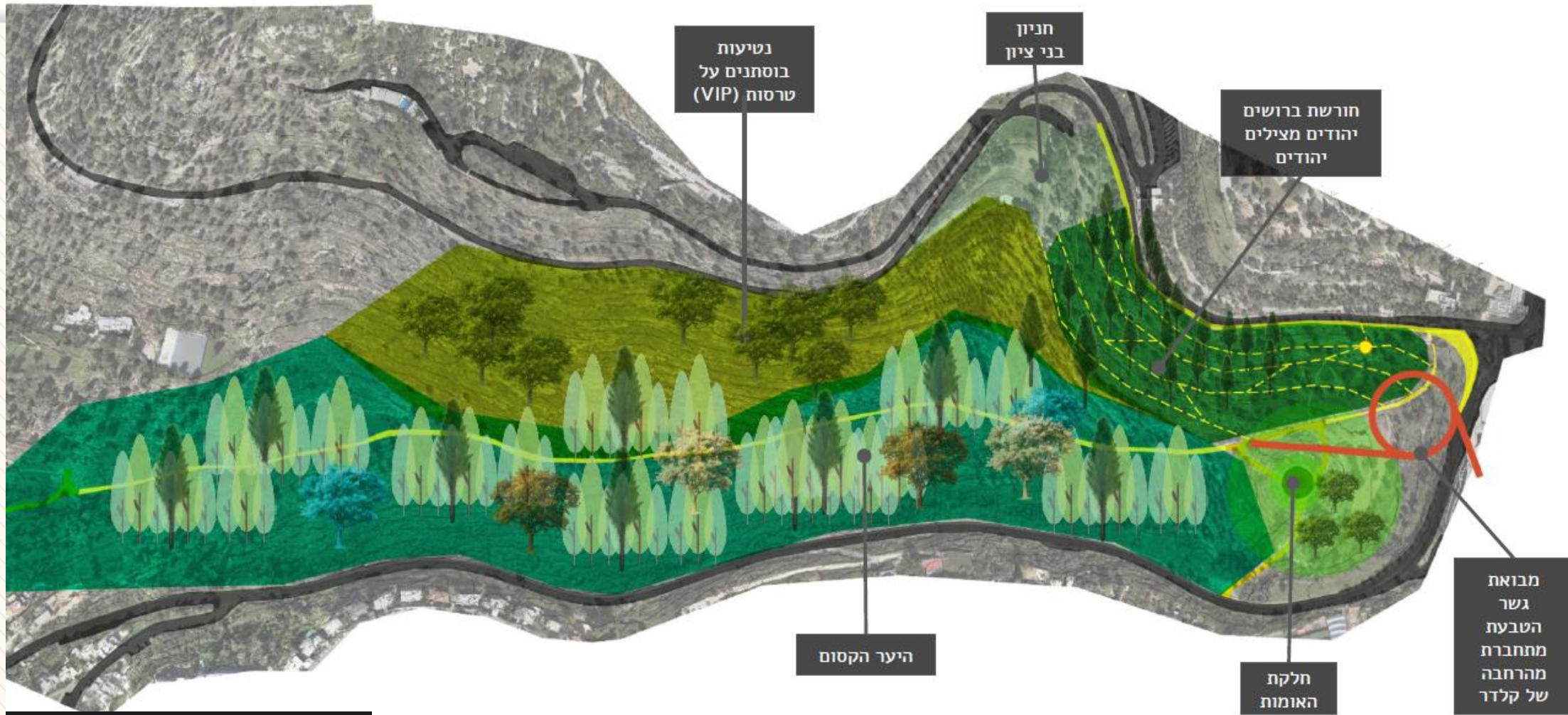
יער-עיר-יער

ואדי עין כרם הוא לא רק רקע ירוק למוסדות חשובים ומרחבים עירוניים, אלא הוא מקום בפני עצמו. ומה שמיוחד אותו זה קו ההשקה שלו עם אזור עירוני מאוד שרק יילך ויהפוך עוד יותר צפוף ופעיל. זהו ואדי ייחודי עם פוטנציאל טיילות אדיר - גם ברמה היומיומית עקב קרבתו לשכונות מגורים אך גם ברמה הלאומית והבינלאומית עם קרבתו למוסדות ואתרי מורשת חשובים ביותר.

שיקום ואדי עין כרם



תכנית רעיונית : מרכיבים מרכזיים





הטבעת, מאפשרת ליחידת הנוף, בהיותה טופוגרפית נמוכה ולכן מקום יחסית ניסתר, נוכחות הראויה לה במרקם העירוני לצד; הר הרצל, יד ושם, פסלו של Alexander Calder וצירי התנועה המתגרים. נוכחות הטבעת, במיקומה ובממדיה המוצעים, תהווה מחווה סביבתי, בעל יכולת לשלב, לרקום קשרים בין כל אותם המרכיבים.



MORIA ARCHITECTS
Studio MA





קרן קיימת לישראל
K K L - J N F



יערות ירושלים – הנבס של העיר

