



התכנון הירושלמי - המפגש בין הפתוח לבנוי

רועי לביא

מנהל אגף תכנון עיר
עיריית ירושלים

המודינינות: העיר גדלה פנימה



זהות
נוקזנוית



תעסוקה



שנוירה על
שנחים
פתוחים

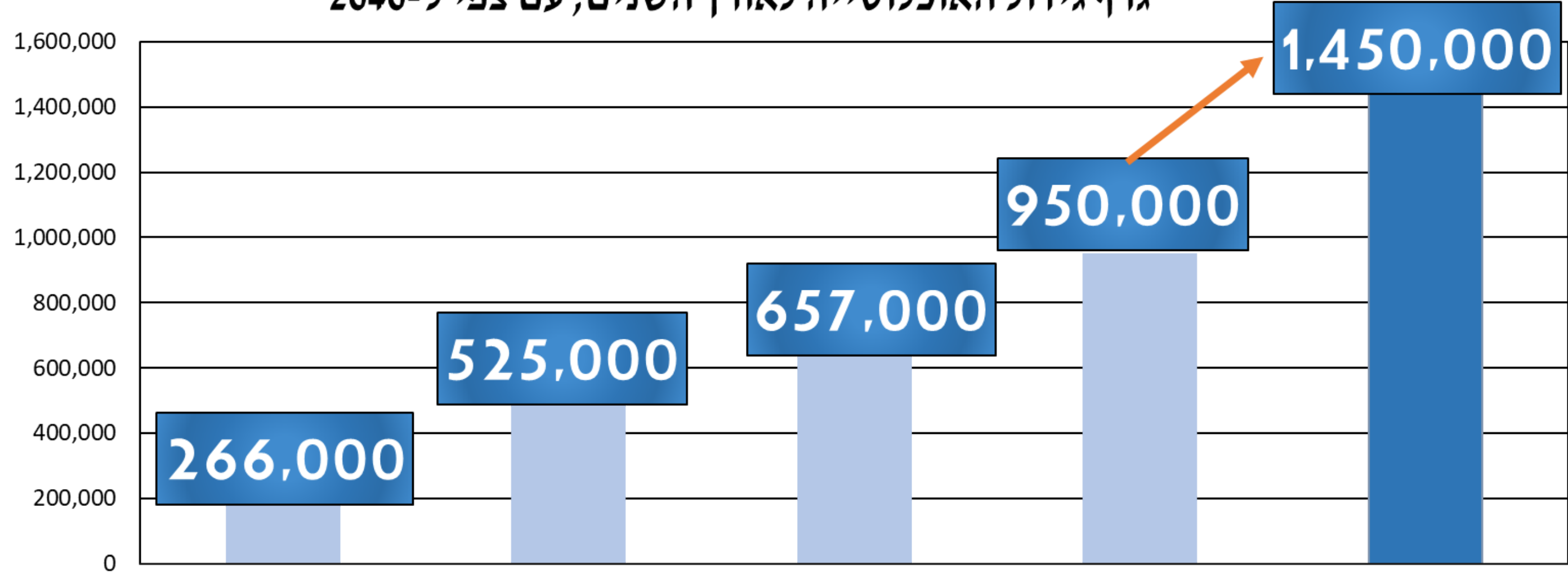


תהליכי
התחדשות
עירונית

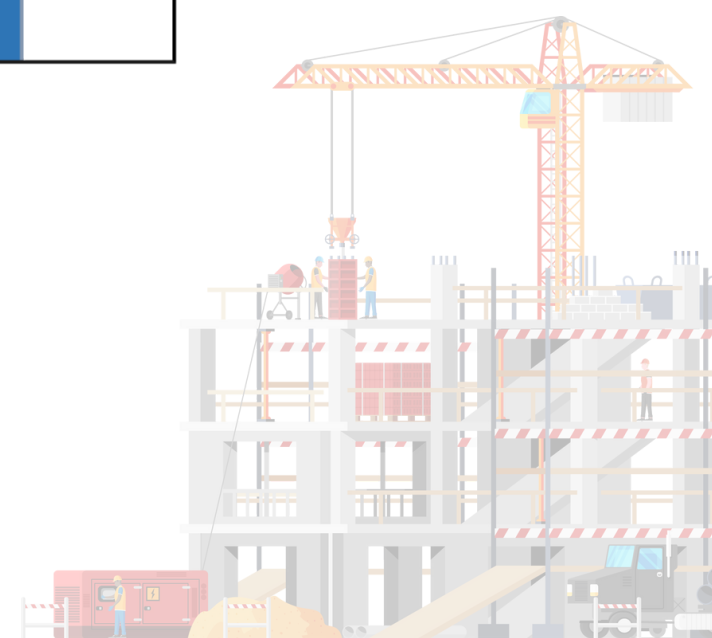
לאן אנחנו הולכים?



גרף גידול האוכלוסייה לאורך השנים, עם צפי ל-2040

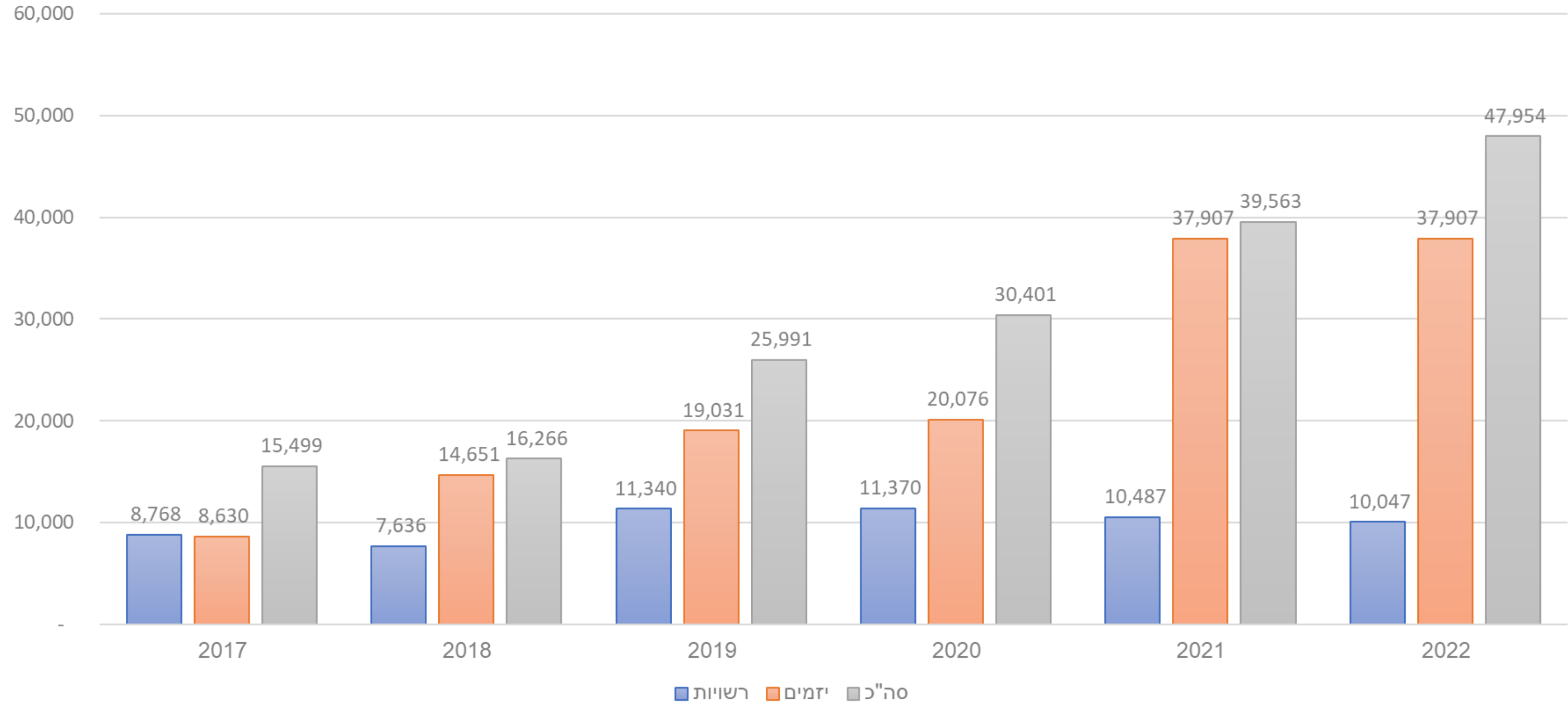


■ גודל האוכלוסייה בעיר



יחידות דיור בתהליך 2016-2022

יח"ד בתהליך התחדשות עירונית



התפיסה התכנונית

1. שטחים פתוחים הם

נפתח בביצוע

התחדשות עירונית

איכותית



הנגשת שטחים פתוחים

למרחב העירוני



2. השטחים הפתוחים הם

מרכזי צהותי ירושלים מרכזי



נחל זימרי כמדניב זהות שכונתי

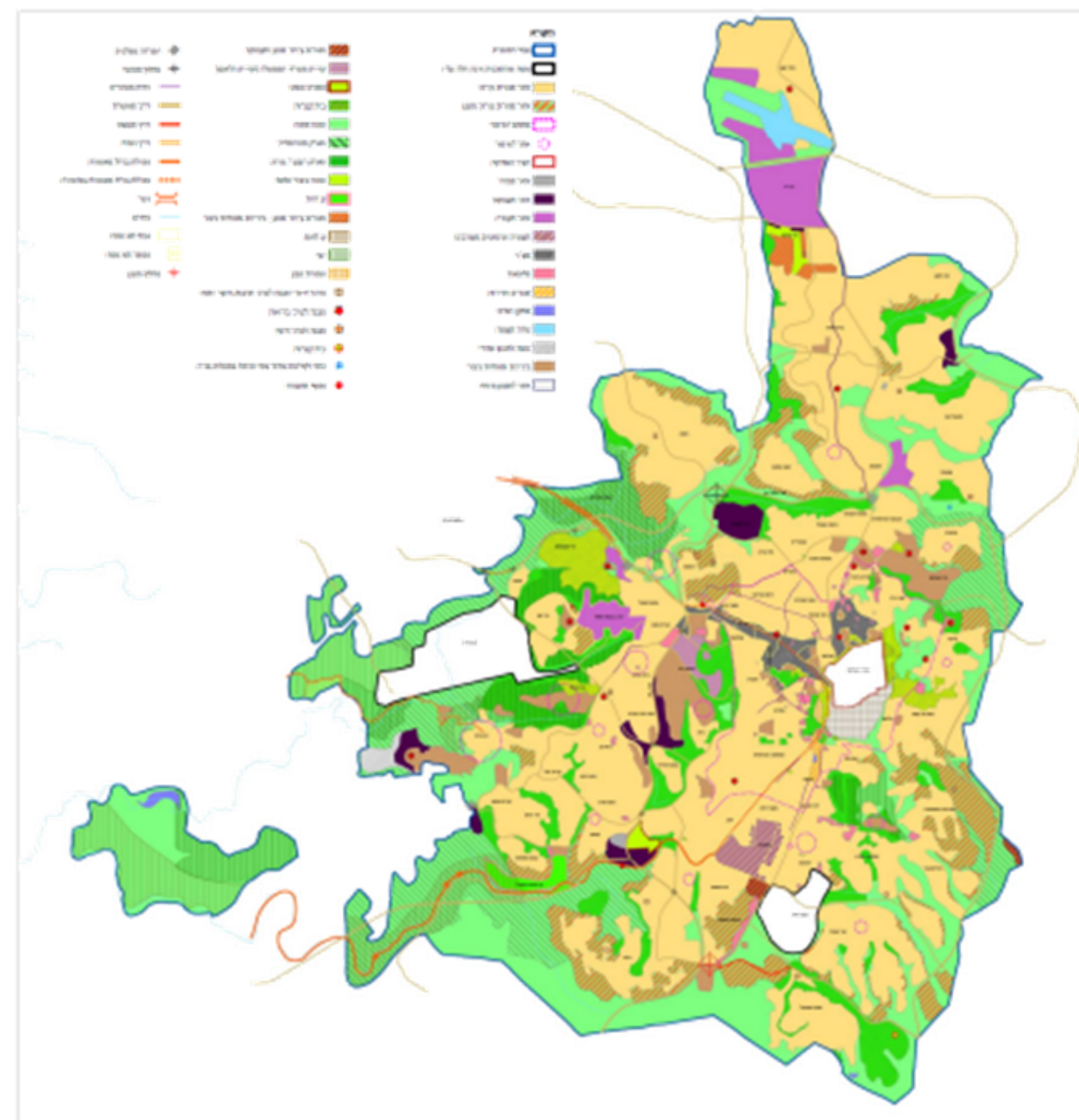


נחל זימרי - תצפית אל הפארק ומרכז המבקרים - הדמיה שלף מטלון אדריכלי נוף בע"מ



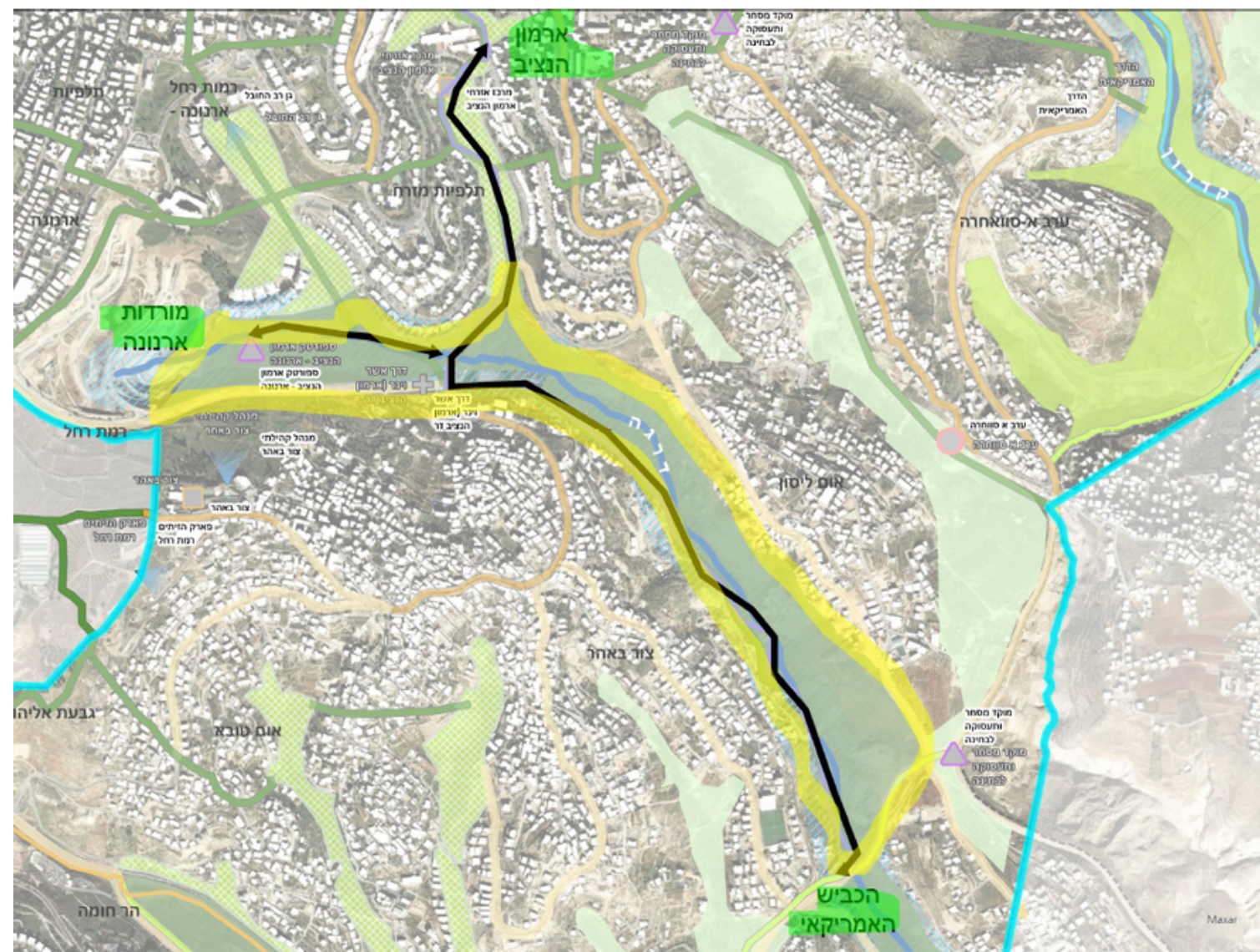
WWW.JERUSALEM-LOVE.CO.IL : 0707

3. הבנוי נגזר מתוך הפתוח



3. הבנוי נגזר מתוך הפתוח

פארק מטרופוליני נחל דרגה



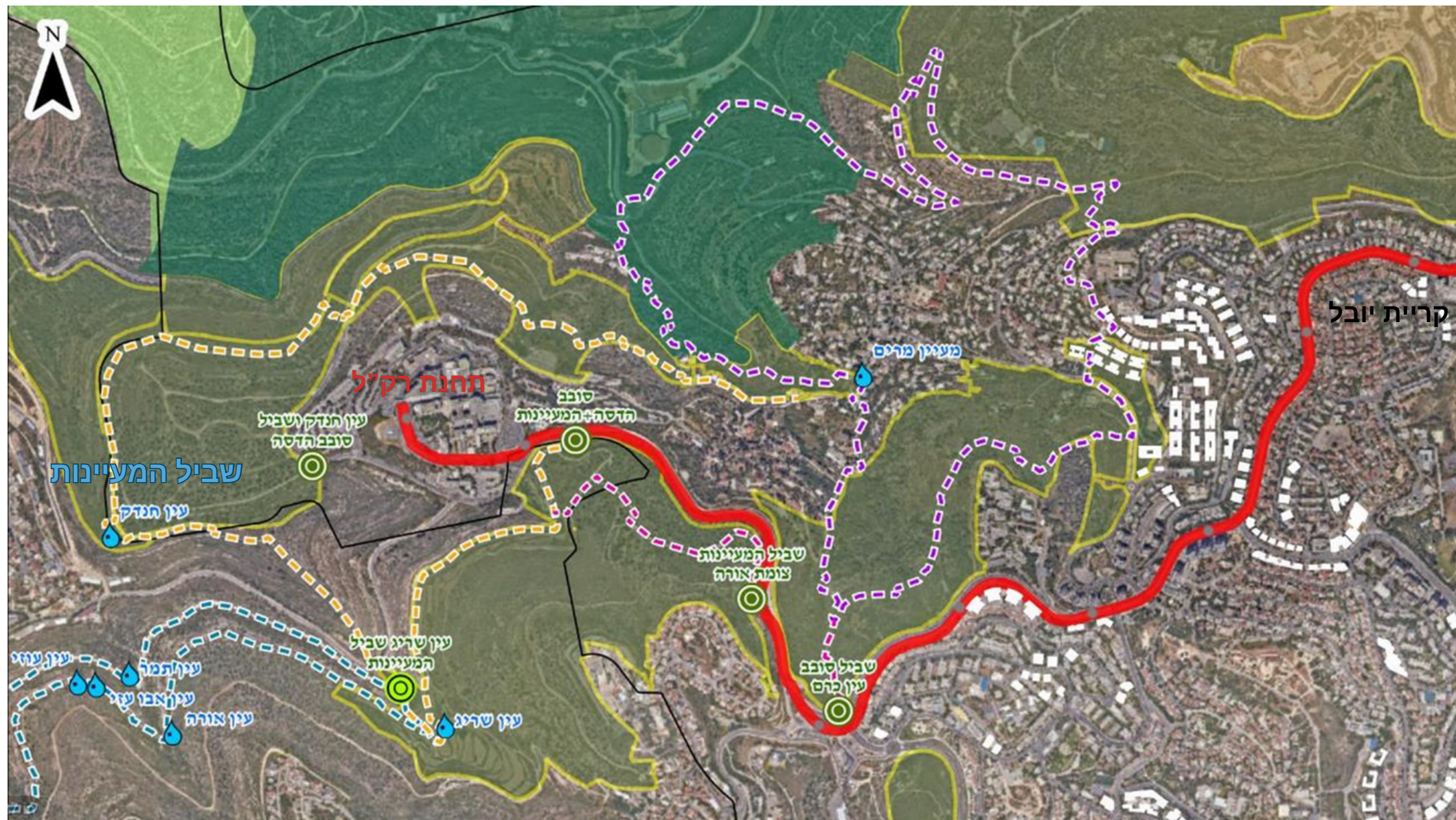
- רקע**
- גבול שכונה
 - שטח בנוי
- מרחבים**
- פארק מטרופוליני
 - פארק עירוני
 - פארק רובעי
 - קמפוס ירוק
 - שטח פתוח טבעי
 - מרחב מארח
 - מרחק 100 מטר מהנחל
- צירים**
- רחוב עירוני ראשי
 - רחוב ראשי מוטת הולכי רגל
 - טיילת נוף
 - ציר ירוק
 - נחל ראשי
- מוקדים**
- מוקד טבע עירוני
 - מוקד קהילתי חינוכי פתוח
 - מחבר אקולוגי
 - מוקד מסחר תיירות, תרבות ופנאי
 - מעיין
 - מרכז תחבורה
 - נקודת תצפית

סובב הדסה: הגנה על השטח כירוק

צהות

מענה להתחדשות עירונית

הגדרת גבול הבינוי





תודה